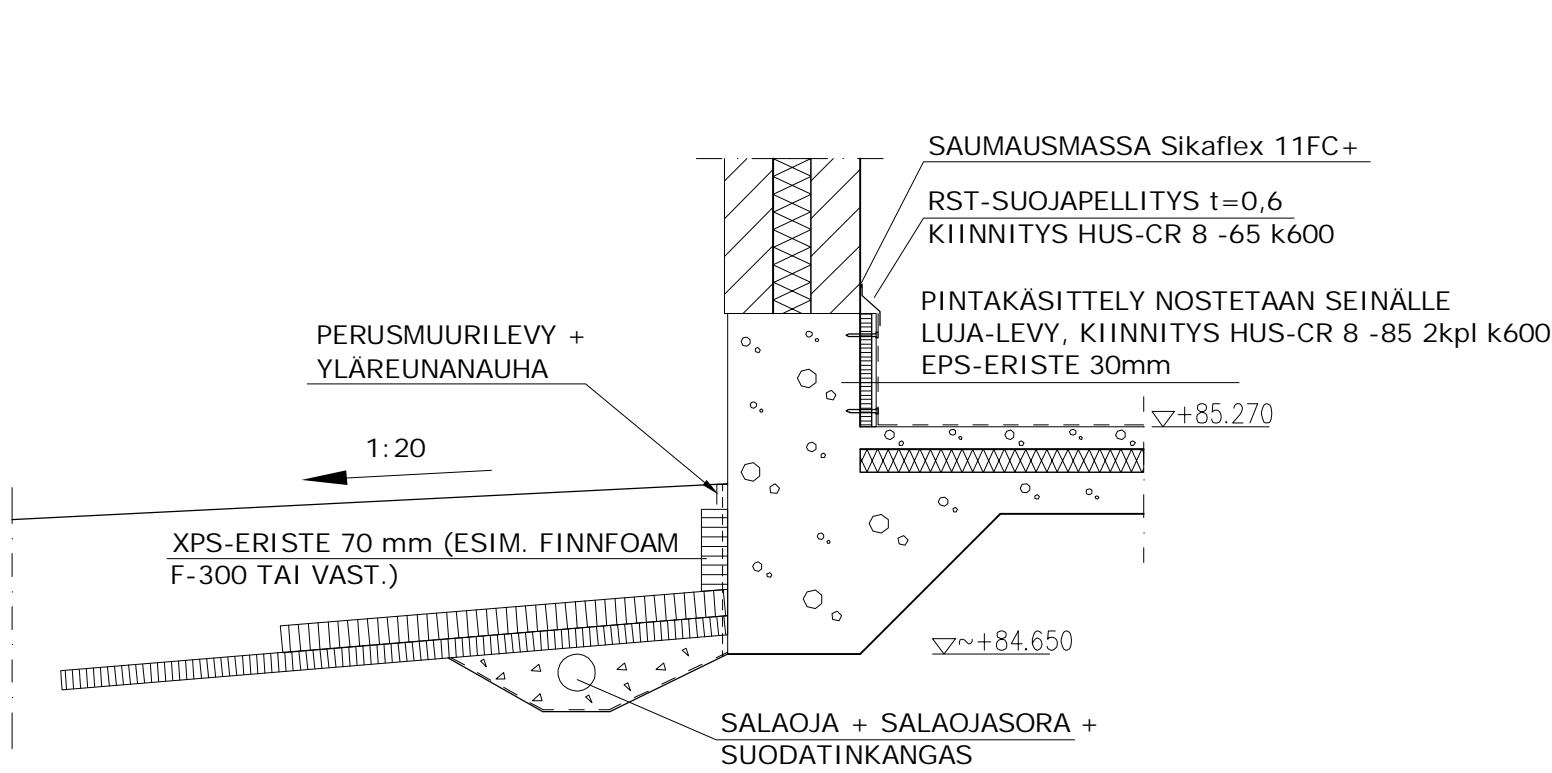
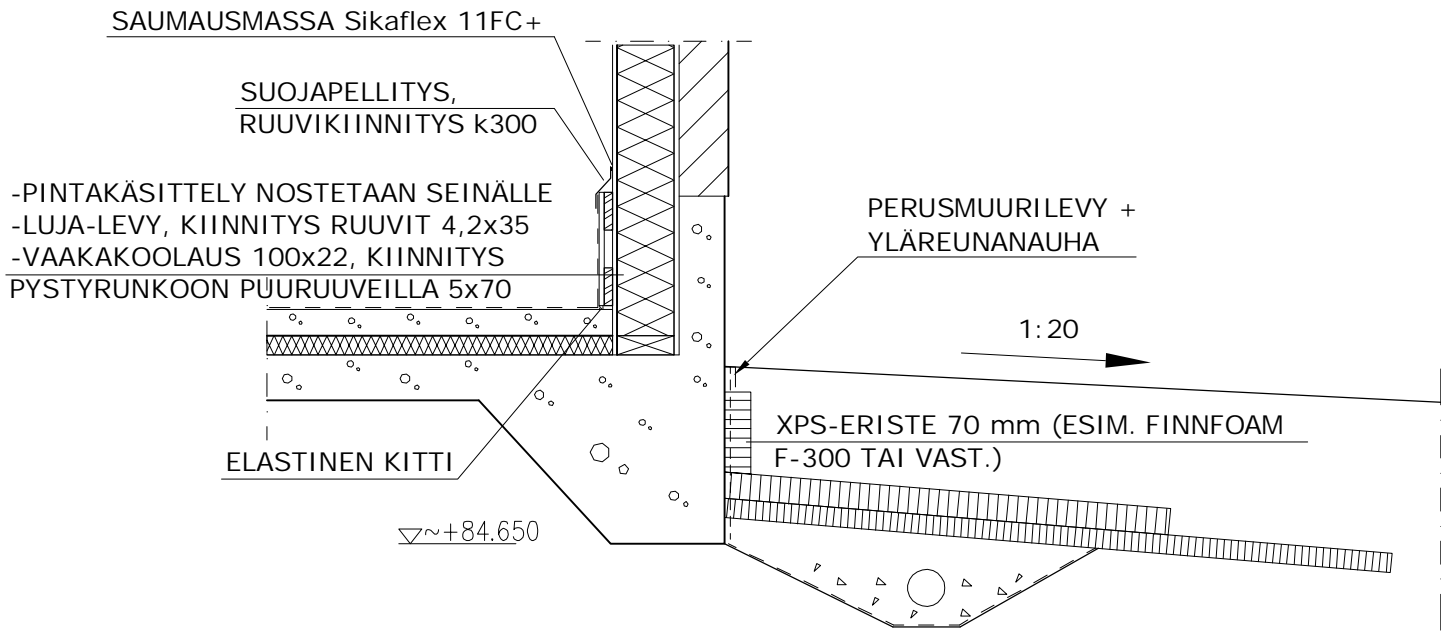
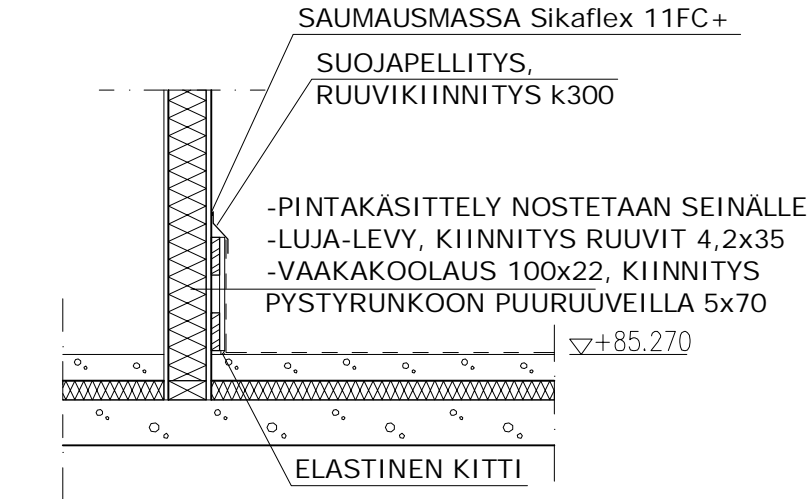


LEIKKAUS 1-1

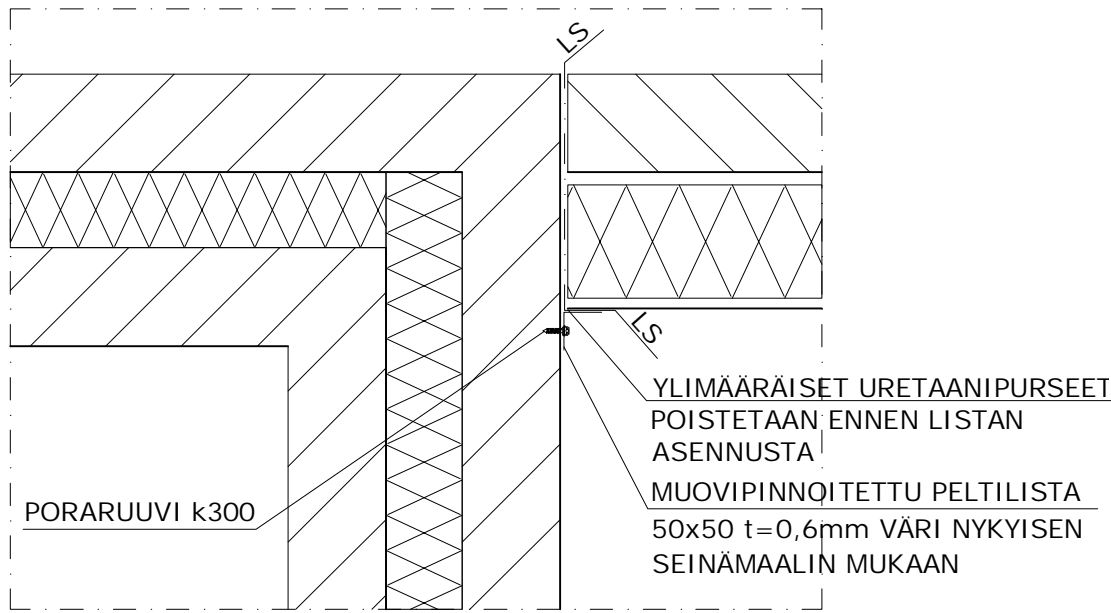


LEIKKAUS 2-2



DET A
1:10

LIIKUNTASAUMAN
SIISTIMINEN
SISÄPUOLELLA



LATTIAPINNOITTEEN UUSIMINEN

- NYKYINEN LAITOITUS POISTETAAN (MYÖS SEINÄN ALAOSALTA)
- LATTIA (JA SEINÄN ALAOSA) HIOTAA JA JARVITTAESSA VAURIOTUNEET KOHDAT KORJATAAN
- PRIMER: MASTERSEAL P 770
- LATTIAPINNOITE: MASTERSEAL M 790. LATTIALLE 800g/m2, YLÖSNOSTO SEINALLE 400g/m2

SALAOJAT
YLEISTÄ

- SALAOJAT TEHDÄÄN RIL 126 OHJEIDEN JA VAATIMUSTEN MUKAAN. LISÄKSI NOUDATETAAN RYL 6:1 JA 6:2 SEKÄ RAKENNUSTYOSELOSTUS
- PERUSMAAN PINTA TASATAAN SALAOJIIIN PÄIN KALTEVAKSI, KALT. $\geq 1:100$
- PERUSTAMISTASON ALAPUOLELLE SIOITTUUVIEN SALAOJIEN ETÄISYYS ANTURAN ALANURKASTA ON OLTAVA VAAKASUUNNASSA VÄHINTÄÄN 2 KERTAA NIIN SUURI KUIN PYSTYSUUNNASSA

KAIVOT

- NOUDATETAAN RYL 6:1, 6:3, 6:6
- SALAOJAKAIVOT TEHDÄSVÄLMISTEISIA MUOVIKAIVOJA
- PERUSVESIKAIVO Ø600, SAKKAPESA 600 MM, VARUSTETAAN PADOTUSVENTTIILILLÄ
- KAIVOJEN PUTKILÄPIVIENIT TIIVISTETÄÄN VEDENPITÄVÄKSI
- KAIVOT PERUSTETAAN KUTEN NIIHIN LIITTYVÄT PUTKET
- KAIVOJEN ALLE RAKENNETAAN 200 mm PAKSU TASAUSKERROS ROUTIMATTOMASTA KITKAMAMATERIAALISTA. ENNEN KAIVOJEN LOPULLISTEN KANSIEN ASENNUSTA KAIVOT ON PEITETTÄVÄ HETI TILAPÄISILLÄ, RIITTÄVÄN TUKEVILLA KANSILLA ESTÄMÄÄN YLIMÄÄRAISTEN, MAHDOLLISESTI PUTKISTON TUUKKIVIEN AINESTEN PÄÄSYN KAIVOON.
- KAIVOT VARUSTETAAN JAATYMISSUOJIN JA/TAI LÄMPÖERISTETYN VALIKANSIN
- ENNEN KÄYTTÖÖNOTTOA KAIVOT JA PUTKILINJAT PUHDISTETAAN JA TARKASTETAAN

KAIVOJEN KANNET

- MUOVIKAIVOT VARUSTETAAN LIIKENNEALUEILLA TELESKOOPPIKANSISTOILLA.
- KUORMITUSKESTOVAATIMUS LIIKENNEALUEILLA ≥ 400 kN JA MUUALLA ≥ 50 kN.
- KANNET ASENNETAAN PIHAMAAN TASOON.
- NURMIALUEILLE TULEVAT MUOVIKAIVOJEN KANNET VARUSTETAAN RST-HATUILLA.
- KANSIEN PAIKAT MERKITÄÄN RAKENNUTTAJAN OSOITTAMALLA TAVALLA.

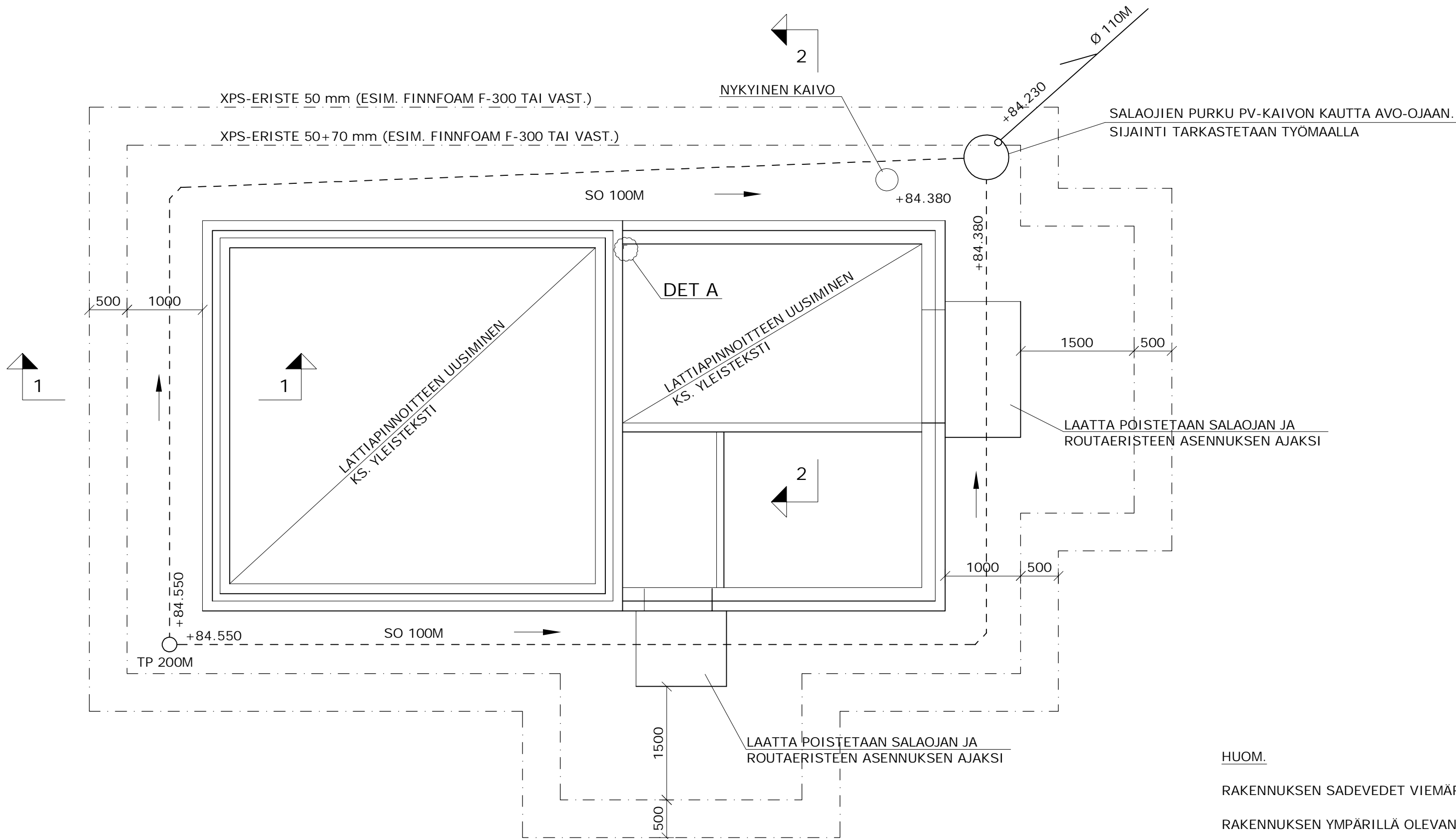
SALAOJAPUTKET

- SALAOJAPUTKET OVAT Ø 110/95 MUOVISIA PEH/HPDE-TUPLASALAOJAPUTKIA, LUOKKA T8 (ESIM. Uponor/VETO TUPLA, UPOREN PLUS TAI Ojamoovi Oy)
- ENNEN RAKENNUSTOIDEN LOPPUKATSELMUSTA SUORITETAAN KAIVOJEN PUHDISTUS. SALAOJAPUTKIEN TOIMINTA TARKASTETAAN JA PUTKISTO PUHDISTETAAN JUOKSUTTAMALLA NIIDEN LÄPI VETÄ NIIN KAUAN, ETTÄ VESI TULEE KIRKKAANA.
- KOE TEHDÄÄN JOKAISessa JOHTO-OSASSA ERIKSEEN

SALAOJASORA

- SALAOJASORAN RAKEISUUSVAATIMUS RIL 126-2009 MUKAAN
- PERUS-/TUKIMUURIN/SOKKELIPALKIN VIEREEN RAKENNETAAN SALAOJITUKERROS ≥ 300 mm, JONKA TULEE OLLA ESTEETOMASSA YHTEYDESSÄ SALAOJIIIN
- SALAOJAPUTKEN YMPÄRILLE RAKENNETAAN ALKUTAYTTO SALAOJASORASTA/ KEVYTSORASTA. KO. KERROS ULOTTUU SALAOJIIEN ULKOPINNASTA ALASPÄIN VÄHINTÄÄN 100 mm SEKÄ SIVUILLE JA PÄÄLLE VÄHINTÄÄN 200 mm.
- URAKOITSIJAN TULEE ESITTÄÄ SALAOJITUSSORAN RAKEISUUSKÄYRÄ RAKENNUTTAJAN HYVÄKSYTTÄVÄKSI ENNEN MATERIAALIN KÄYTTÖÄ.
- SALAOJITUSKERROS EROTETAAN PERUSMAASTA KUITUKANKAALLA, KÄYTTÖLUOKKA N3.

SALAOJAVEDET JOHDETAAN PERUSVESIKAIVOSTA LÄHEISEEN AVO-OJAAN SUUNNITELMIEN MUKAAN



HUOM.

RAKENNUKSEN SADEVEDET VIEMÄROIDÄÄN ERILLISEN SUUNNITELMAN MUKAAN

RAKENNUKSEN YMPÄRILLÄ OLEVAN MAANPINNAN KORKEUS PINNANTASAUSSUUNNITELMAN MUKAAN

URAKKALASKENTAA VARTEN

Tunnus	Päiväys	Muutos	Muuttanut
K. osa/Kyla	Korttel/Tila	Tontti/Rno	Viranomaisten merkintöjä
Rakennuslupienpidä		Piirustustaji	Juokseva no
Rakennuskohteen nimi ja osoite		Piirustuksen sisältö	Mittakaava
JANAKKALAN KUNTA		LAITETILAN JA VARASTON LATTIAN	1:50
LEPPÄKOSKEN VEDENOTTAMO		SEKÄ SOKKELIN KORJAUS	1:20
		DET A	1:10
Suunn.alä		Työnumero	Tiedosto
RAMBOLL		1510051999	201.dwg
Ramboll Finland Oy		Piirustusnumero	Muutos
Ylistonmaentie 26		201	
40500 Jyväskylä		Piir.	Tark.
puh. 020 755 611		TEPPO	MPER
etunimi.sukunimi@ramboll.fi			Päiväys
Suunnittelija (remi, tutkinto, allekirj.)			13.3.2020
Teppo Mantsinen RI(amk)			