


Janakkala

Asukaskyselyn ja koululaiskyselyn tulokset

22.5.2024



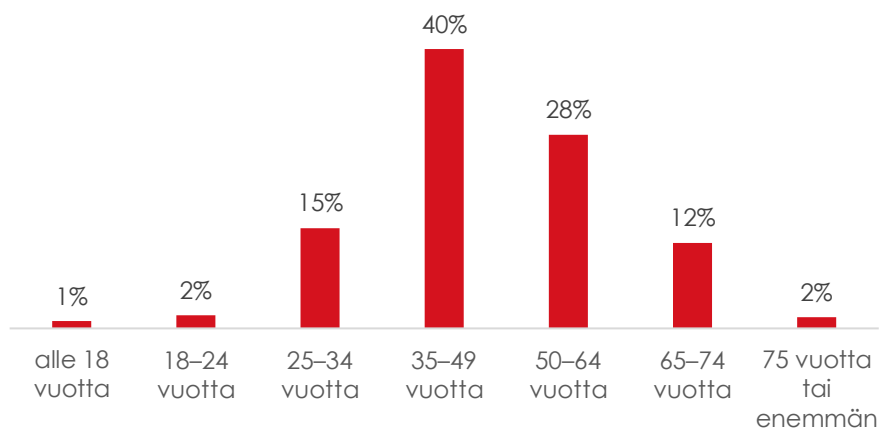
Asukaskysely ja koululaiskysely kävelyn ja pyöräliikenteen olosuhteiden kehittämistarpeista

- Asukaskysely ja 1.-9-luokkalaisille suunnattu koululaiskysely toteutettiin karttapohjaisena internet-kyselynä. Lisäksi kunnan kirjastoissa ja kunnantalon palvelupisteellä kyselyyn oli mahdollista vastata paperisella kyselylomakkeella.
- Kysely oli avoinna kolme viikkoa 10.4–30.4.2024 välisenä aikana.
- Asukkaille suunnattuun kyselyyn vastasi yhteensä 375 henkilöä, ja 1.-9-luokkalaisille suunnattuun koululaiskyselyyn 354 oppilasta.

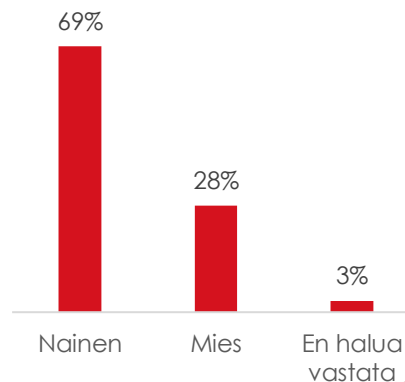
Vastaajien taustatiedot

- Kyselyyn vastasi 375 henkilöä
- Valtaosa vastaajista naisia
- 41 % vastaajista 35-49-vuotiaita
- 38 % vastaajista asuu Turengissa ja 30 % Tervakoskella

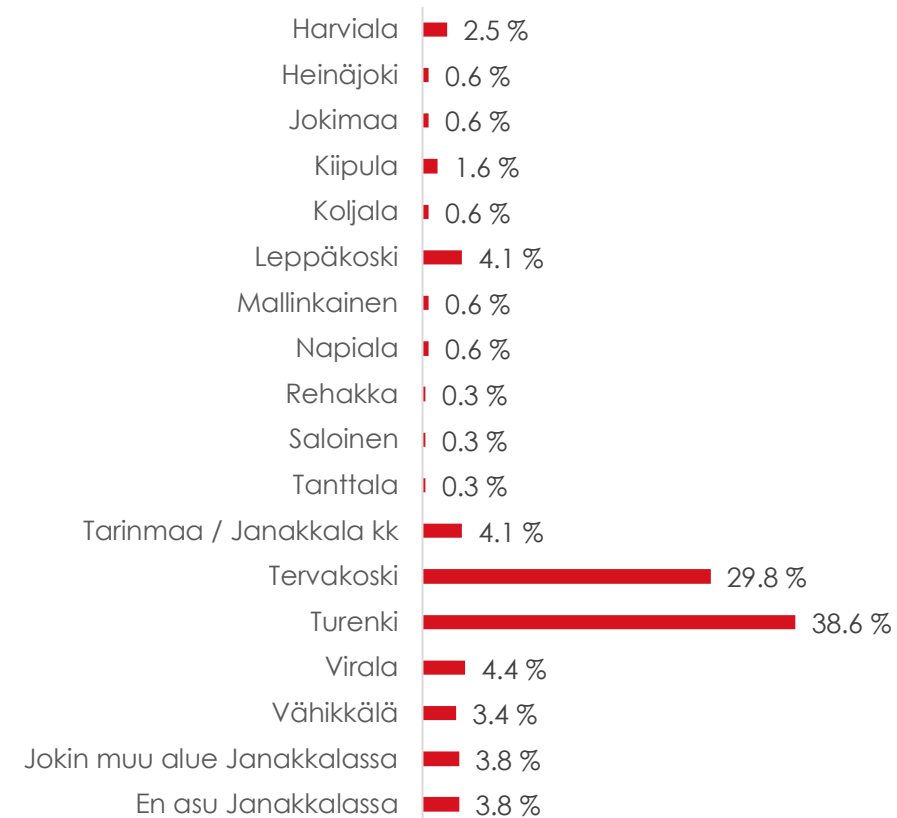
Minkä ikäinen olet?
n = 371



Sukupuoli
n = 363



Asuinpaikka
n = 319



Liikkuminen kesäkaudella ja talvisin

Kesäkaudella vastaajista

- 80 % kävelee
- 61 % pyöräilee
- 2 % käyttää bussia
- 3 % käyttää junaa
- 86 % käyttää henkilöautoa

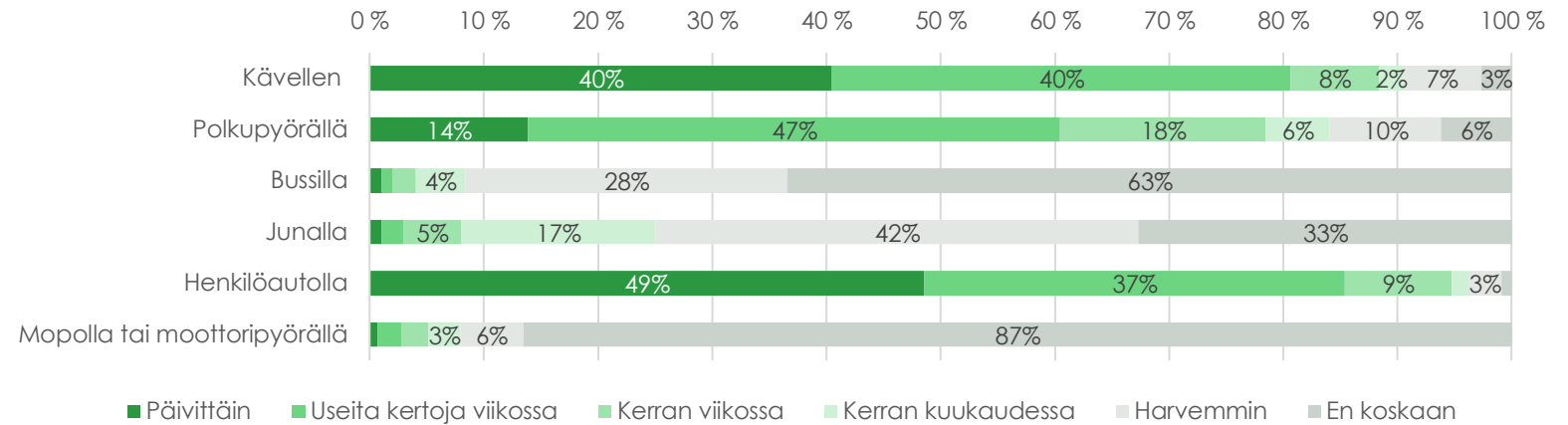
päivittäin tai useita kertoja viikossa

Talvisin vastaajista

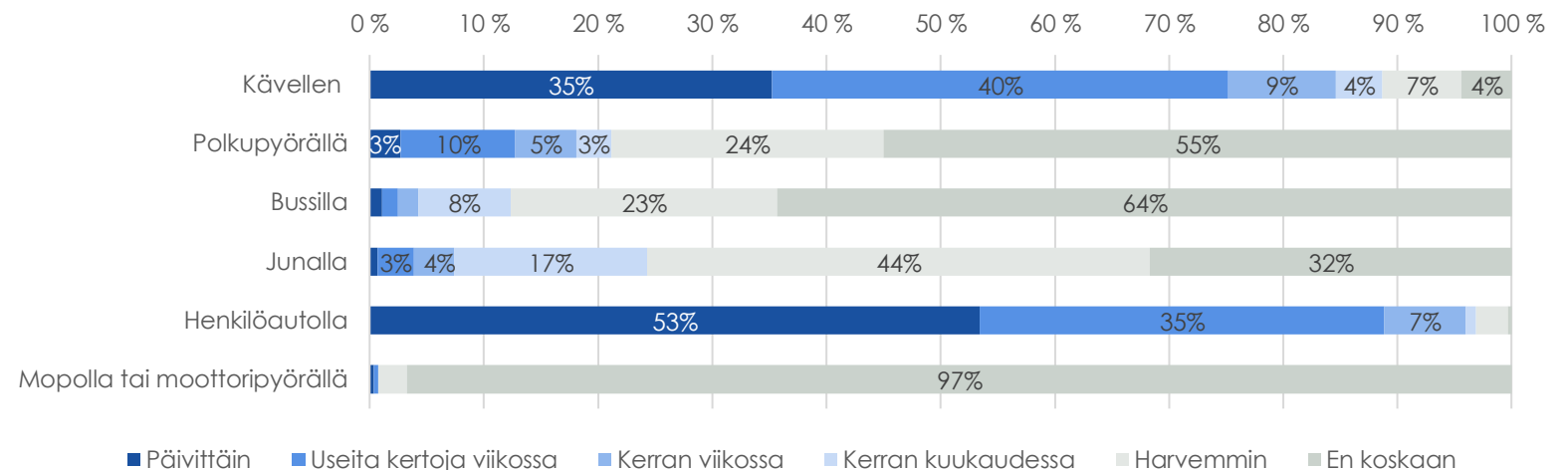
- 75 % kävelee
- 13 % pyöräilee
- 2 % käyttää bussia
- 4 % käyttää junaa
- 88 % käyttää henkilöautoa

päivittäin tai useita kertoja viikossa

Miten usein liikut seuraavilla kulkumuodoilla kesäkaudella (touko-syyskuu)?



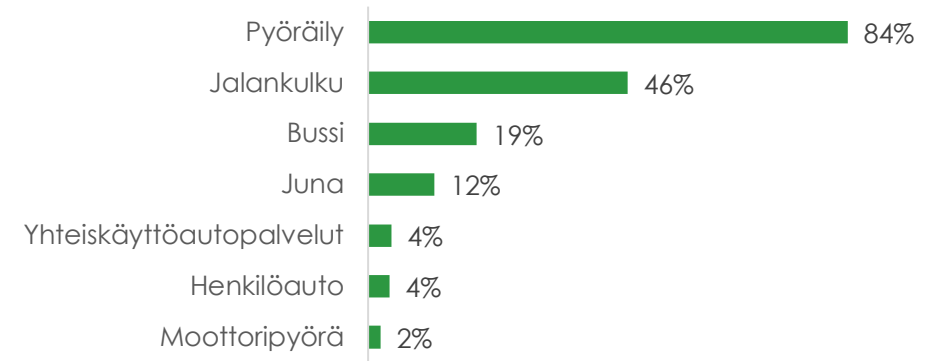
Miten usein liikut seuraavilla kulkumuodoilla talvisin?



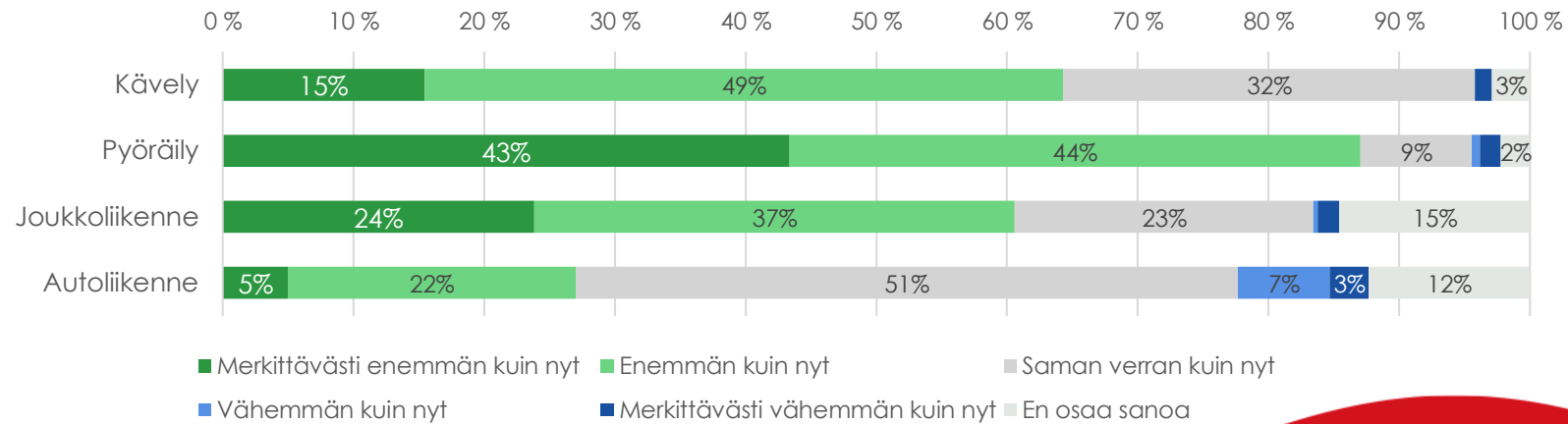
Näkemykset kulkutapoihin panostamisesta Janakkalassa ja omassa arjessa

- 84 % vastaajista olisi kiinnostunut lisäämään pyöräilyä ja 46 % lisäämään jalankulkua arjessaan.
- **87 % vastaajista panostaisi pyöräilyyn ja 64 % vastaajista panostaisi kävelyyn merkittävästi tai hieman nykyistä enemmän!**

Mitä kulkutapaa olisit kiinnostunut lisäämään tulevaisuudessa arjessasi?
n = 320



Kuinka paljon Janakkalassa pitäisi jatkossa panostaa eri liikennemuotoihin?



Tyytyväisyys kävelyn osa-alueisiin



Tyytyväisimpiä vastaajat ovat

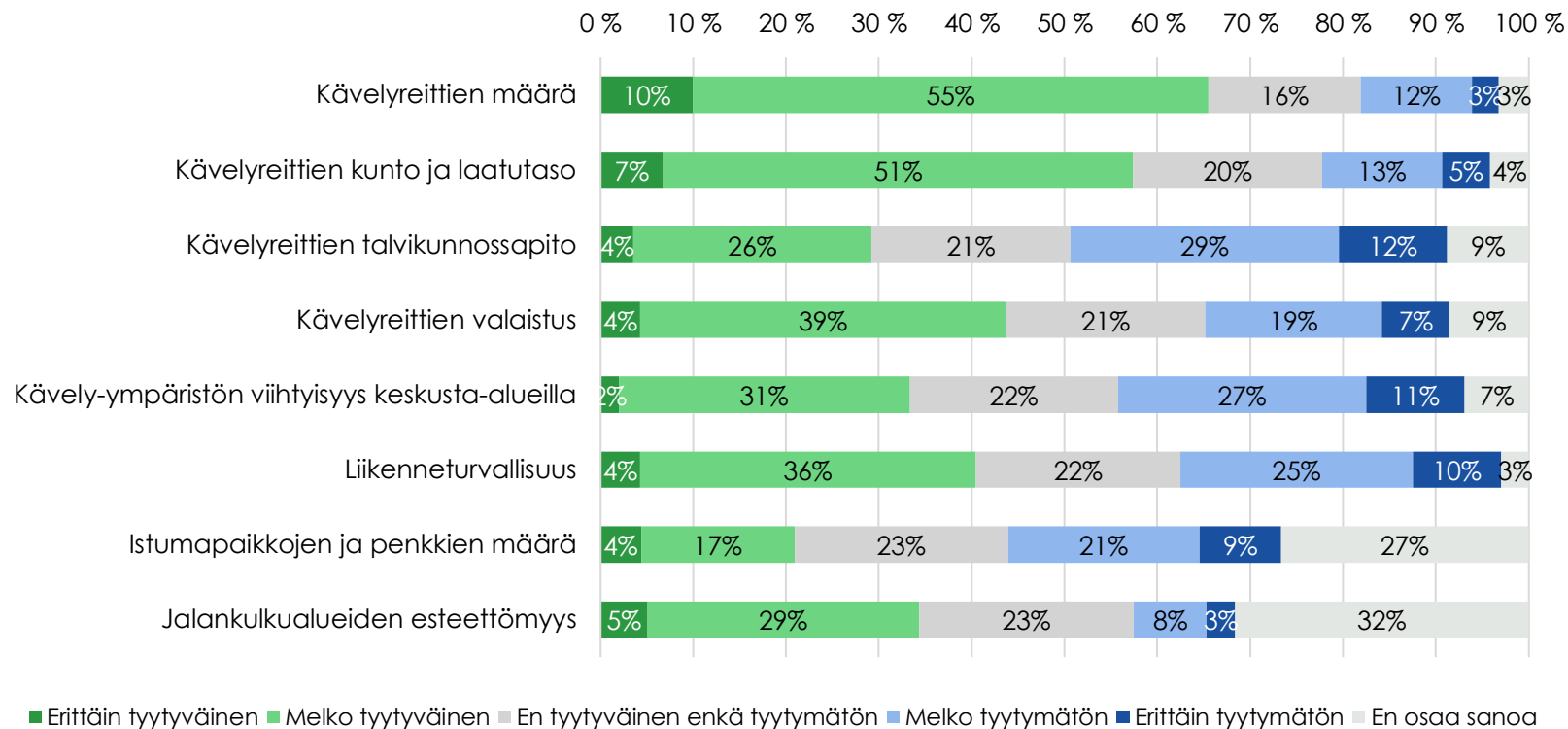
- kävelyreittien määrään (65 %),
- kuntoon ja laatutasoon (58 %) sekä
- valaistukseen (43 %).



Vähinten tyytyväisiä vastaajat ovat

- kävelyreittien talvikunnossapitoon (41 %)
- kävely-ympäristön viihtyisyyteen keskusta-alueilla (38 %)
- liikenneturvallisuuteen (35 %).

Kuinka tyytyväinen olet seuraaviin kävelyn osa-alueisiin Janakkalassa?



Kävelyyn motivoivat tekijät

Mitkä tekijät motivoivat sinua liikkumaan kävellen?
(valitse 1–3 tärkeintä)
n = 340



Tärkeimmät kävelyyn motivoivat tekijät ovat

- kävelyn terveydelliset hyödyt,
- hyvä olo ja rentoutuminen sekä
- lyhyt matka.

Kävelyn lisäämiseen kannustavat tekijät

Mitkä tekijät saivat sinut liikkumaan kävellen nykyistä enemmän? (valitse 1–3 tärkeintä)
n = 263

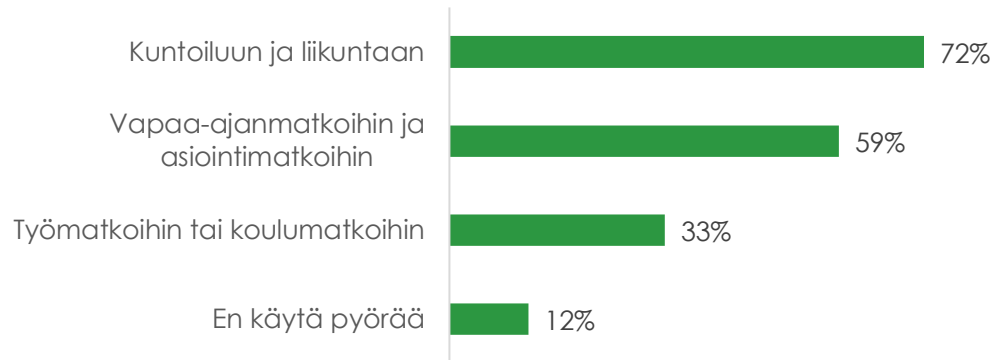


Tärkeimmät tekijät, jotka kannustaisivat kävelemään nykyistä enemmän, ovat

- uusien reittien rakentaminen,
- parempi talvikunnossapito sekä
- turvallisemmat reitit.

Pyörällä liikkuminen

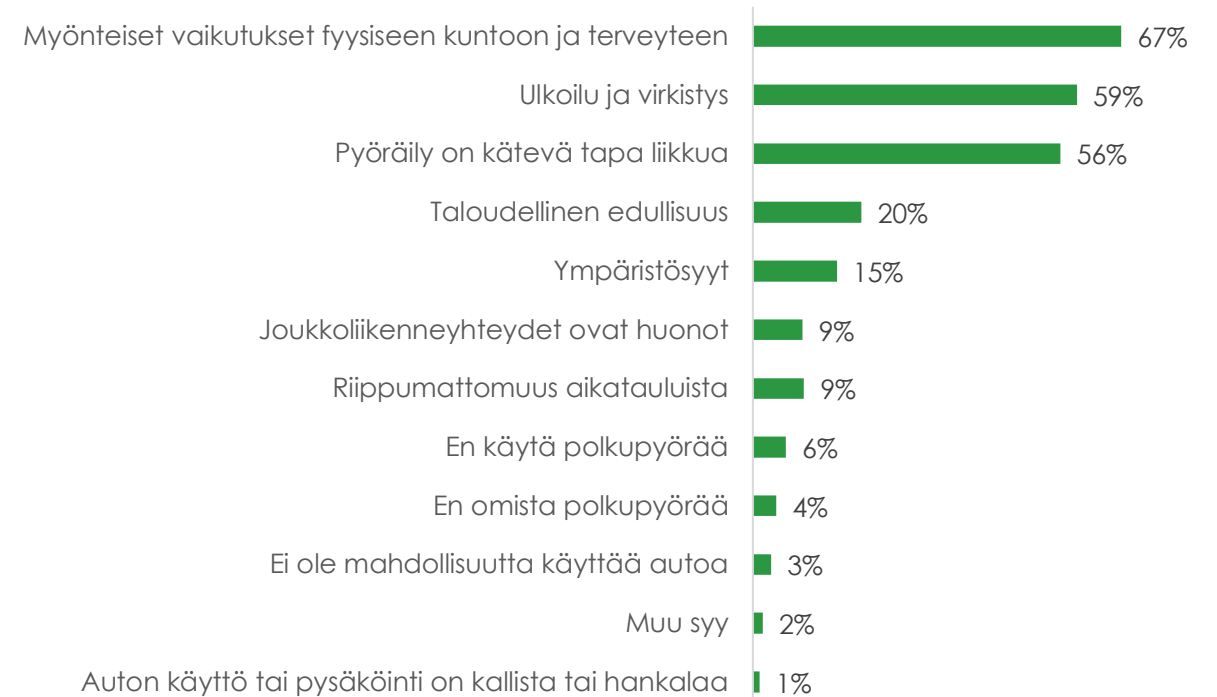
Mihin käytät pyörää? Voit valita useamman.
n = 334



- Pyörää käytetään erityisesti kuntoiluun ja liikuntaan, sekä vapaa-ajan matkoihin
- **Tärkeimmät pyöräilyyn motivoivat tekijät ovat**
 - myönteiset vaikutuksen kuntoon ja terveyteen,
 - ulkoilu ja virkistys sekä
 - liikkumisen kätevyys.



Mitkä tekijät motivoivat sinua pyöräilemään?
(valitse 1–3 tärkeintä)
n = 332



Pyörällä liikkuminen

Mitkä tekijät omalla kohdallasi saisivat sinut pyöräilemään nykyistä enemmän?
(valitse 1–3 tärkeintä)
n = 255



Tärkeimmät tekijät, jotka kannustaisivat pyöräilemään nykyistä enemmän, ovat

- uusien reittien rakentaminen,
- turvallisemmat pyöräreitit sekä
- pyöräteiden parempi talvikunnossapito.

Tyytyväisyys pyöräilyn osa-alueisiin



Tyytyväisimpiä vastaajat ovat

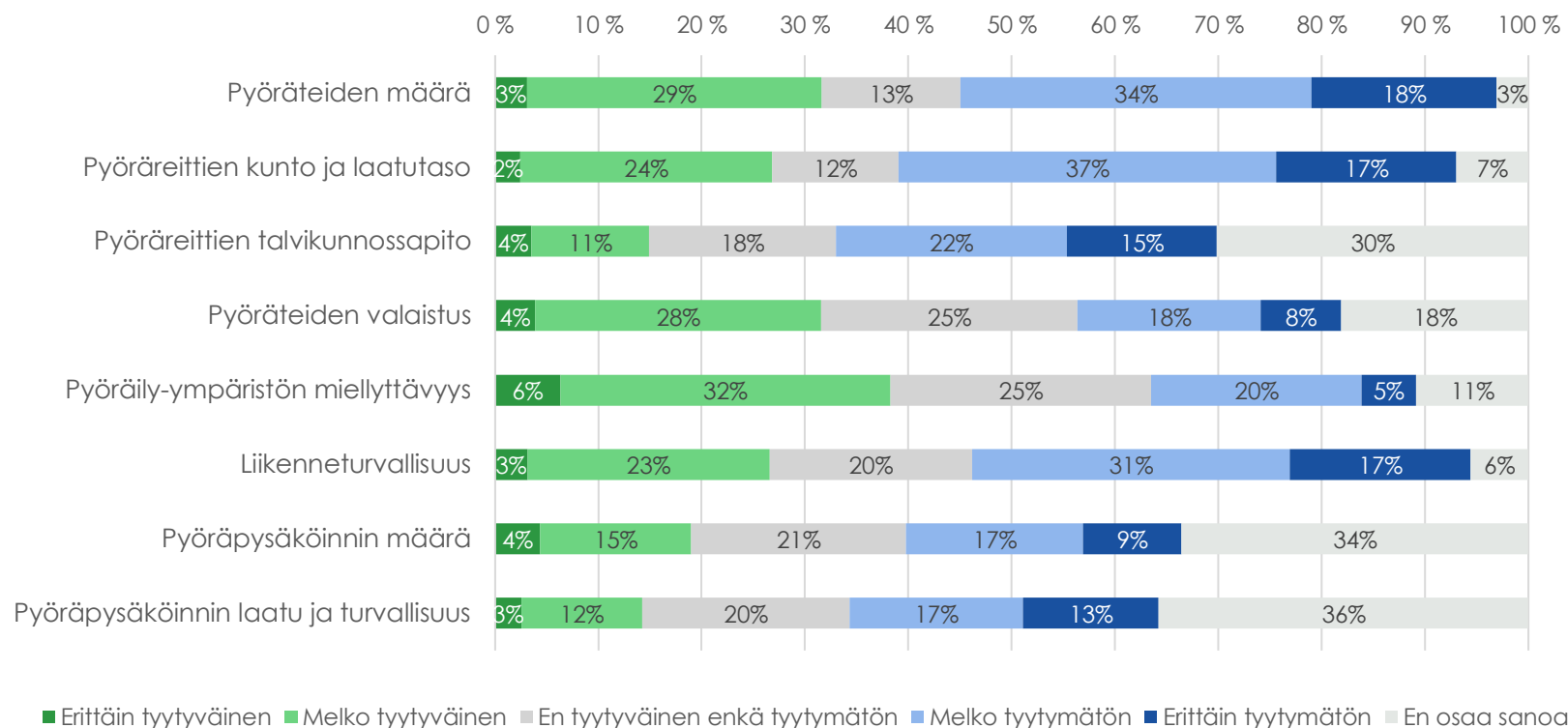
- pyöräily-ympäristön miellyttävyyteen (38 %),
- pyörateiden valaistukseen (32 %) sekä
- pyörateiden määrään (21 %).



Vähinten tyytyväisiä vastaajat ovat

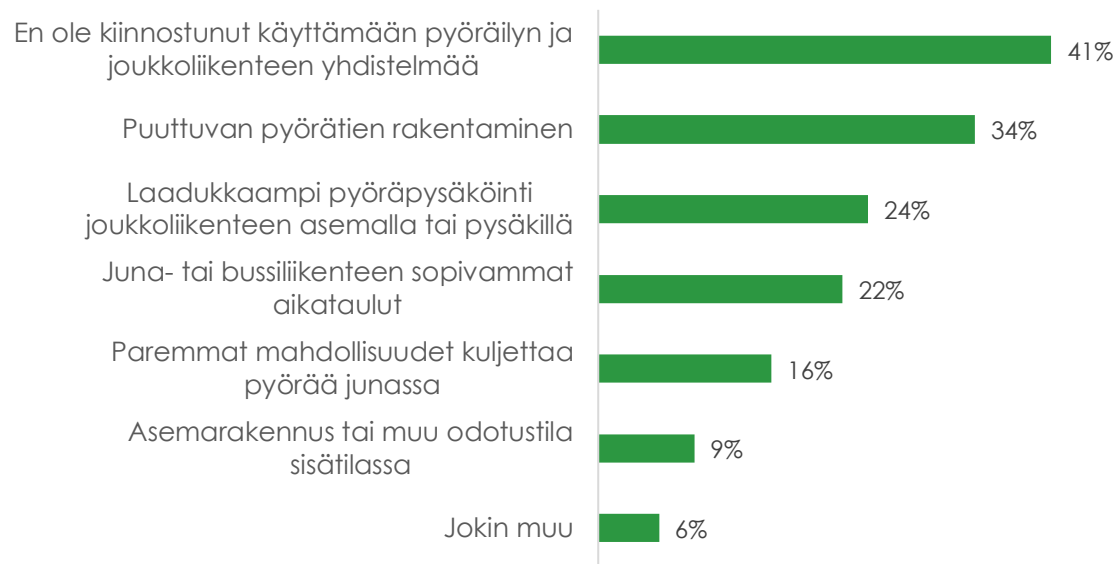
- pyöräreittien kuntoon ja laatutasoon (54 %),
- pyörateiden määrään (52 %) sekä
- liikenneturvallisuuteen (48 %).

Kuinka tyytyväinen olet seuraaviin pyöräilyn osa-alueisiin Janakkalassa?



Pyöräilyn ja joukkoliikenteen yhdistäminen

Mitkä tekijät omalla kohdallasi saisivat sinut käyttämään pyörän ja joukkoliikenteen yhdistelmää nykyistä enemmän?
n = 217



- Puuttuvan pyörätien rakentaminen tai laadukkaampi pyöräpysäköinti asemalla kannustaisi useita vastaajia tekemään joukkoliikenteen liityntämatkoja polkupyörällä.
- 41 % vastaajista ei ole kiinnostunut käyttämään pyörän ja joukkoliikenteen yhdistelmää nykyistä enemmän.

Asukaskyselyn karttavastaukset

Eniten käytetyt reitit

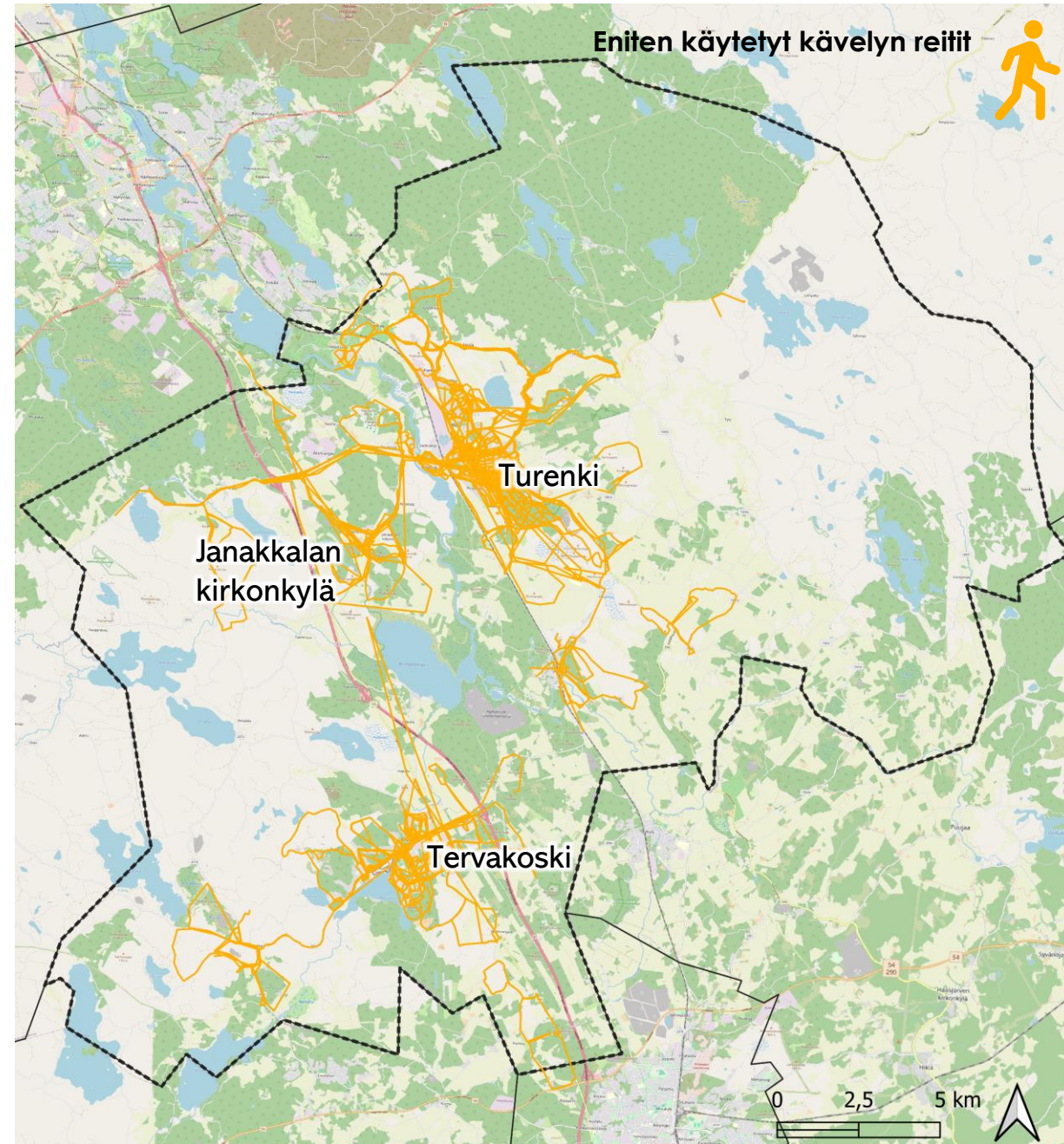
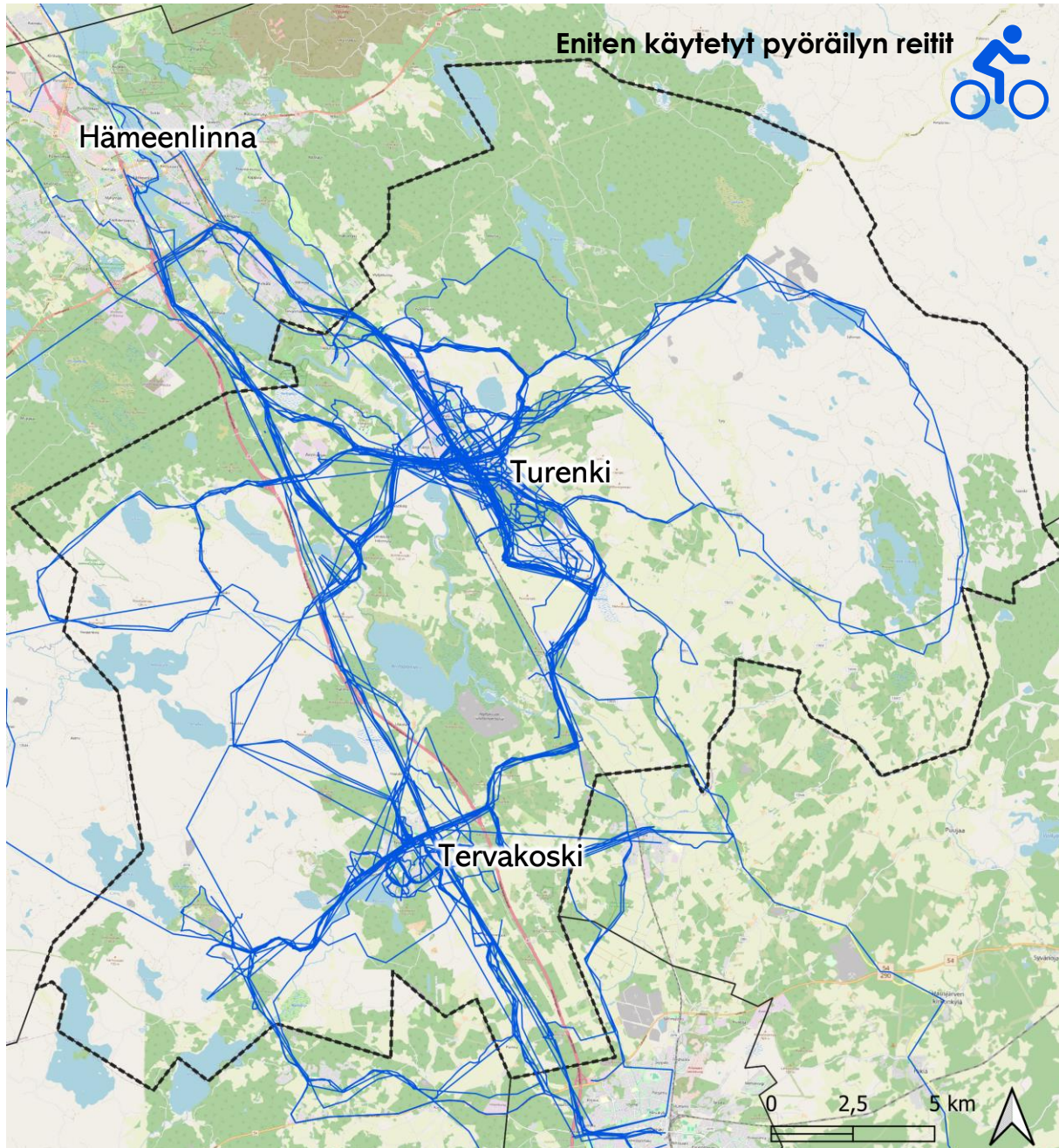
Parannettavat reitit

Parannettavat kohteet

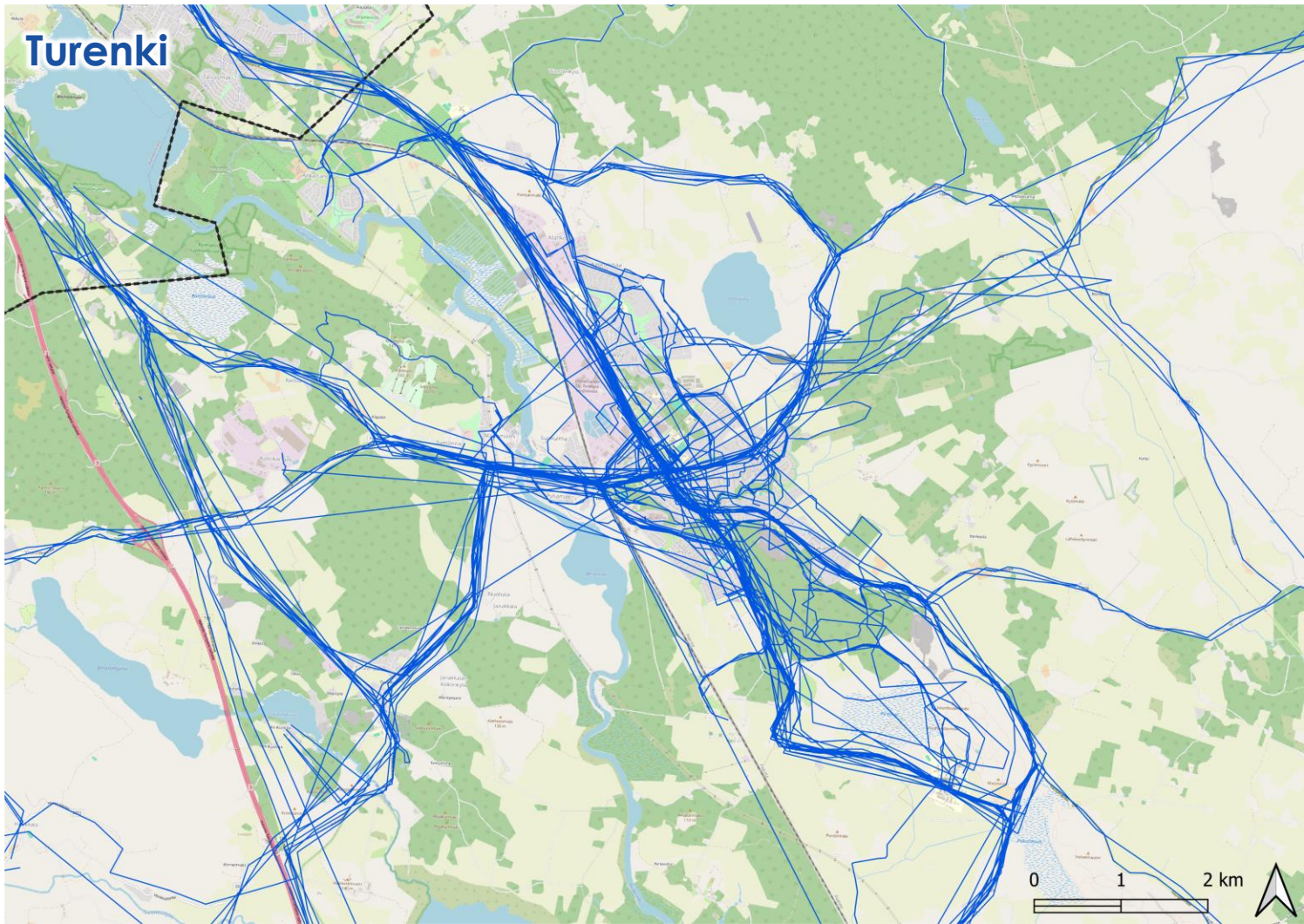
Asukaskyselyssä kartalle merkattiin yhteensä:

- 218 eniten käytettyä pyöräilyn reittiä
- 278 eniten käytettyä kävelyn reittiä
- 86 puutteellista reittiä
- 159 puuttuvaa kävely- ja pyöräreittiä
- 227 pistemäistä parannusehdotusta

Vastaajien eniten käyttämät reitit Janakkalassa



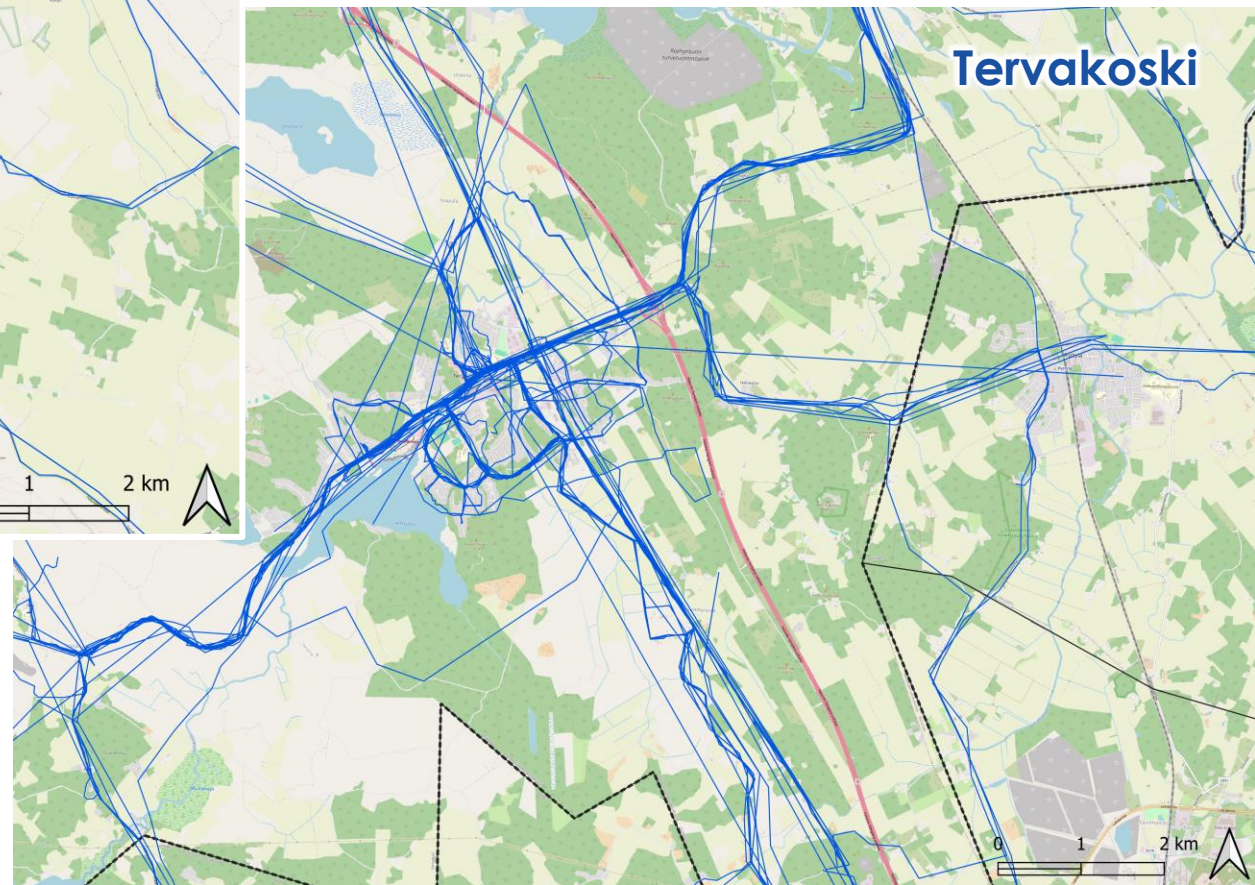
Turenki



Eniten käytetyt pyöräilyn reitit



Tervakoski



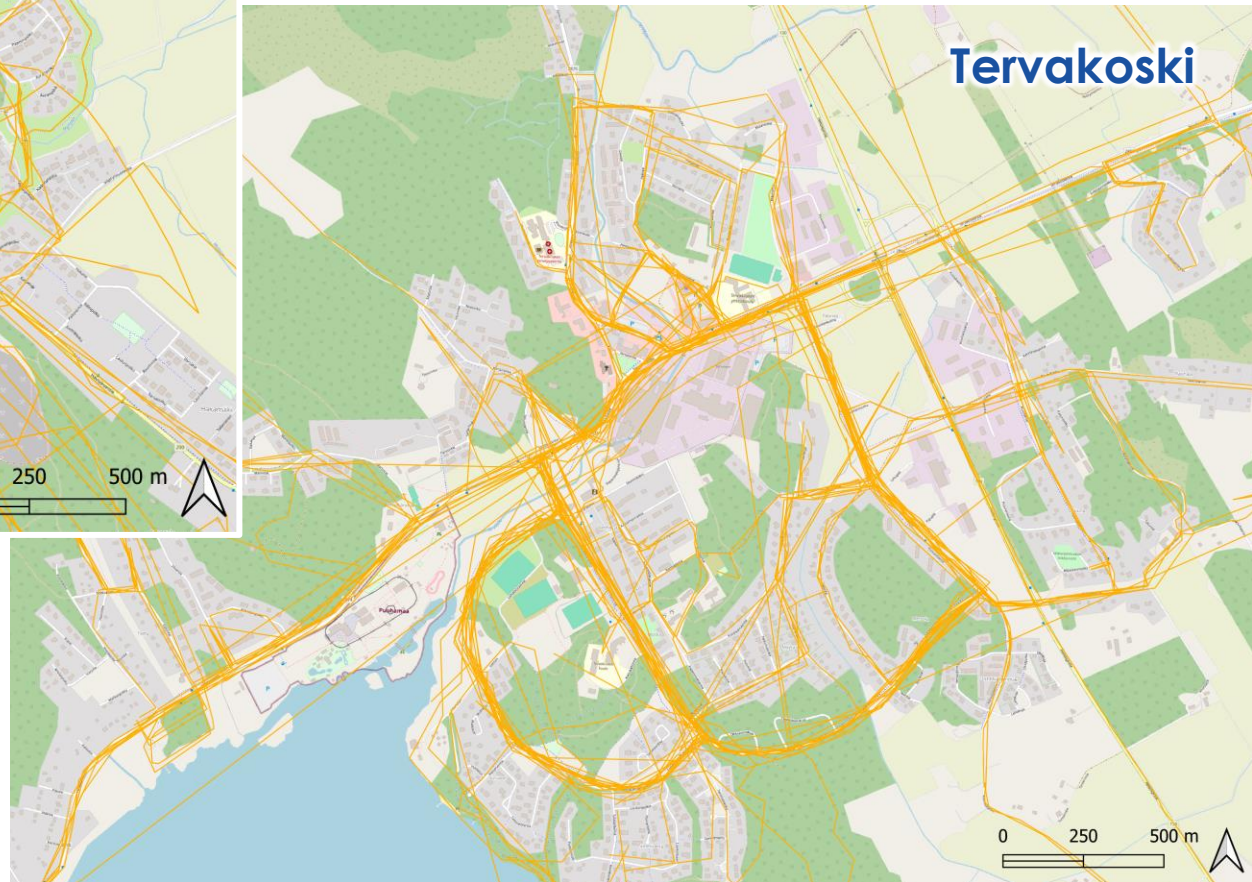
Turenki



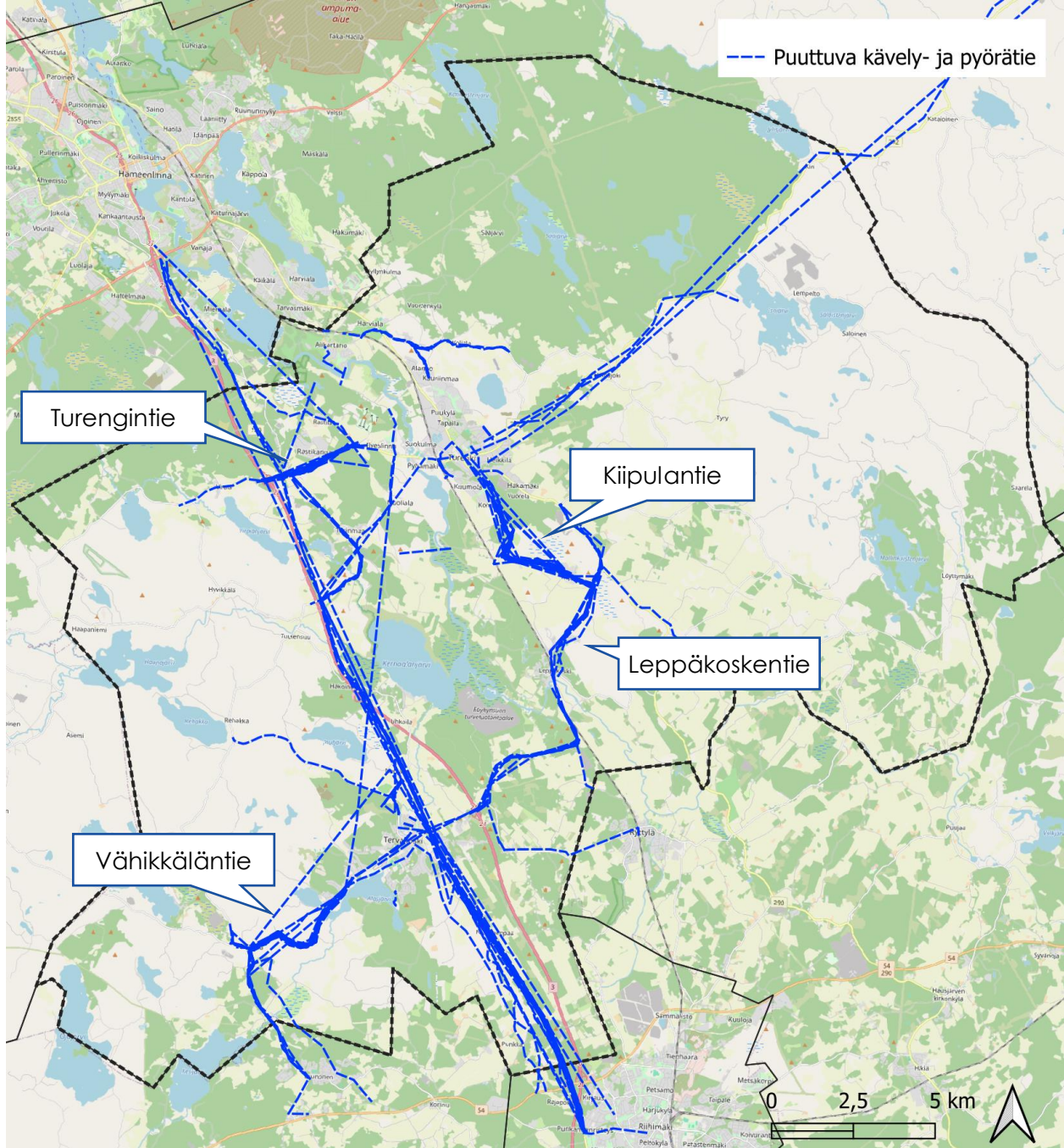
Eniten käytetyt kävelyn reitit



Tervakoski



Vastaajien tunnistamat puuttuvat yhteydet

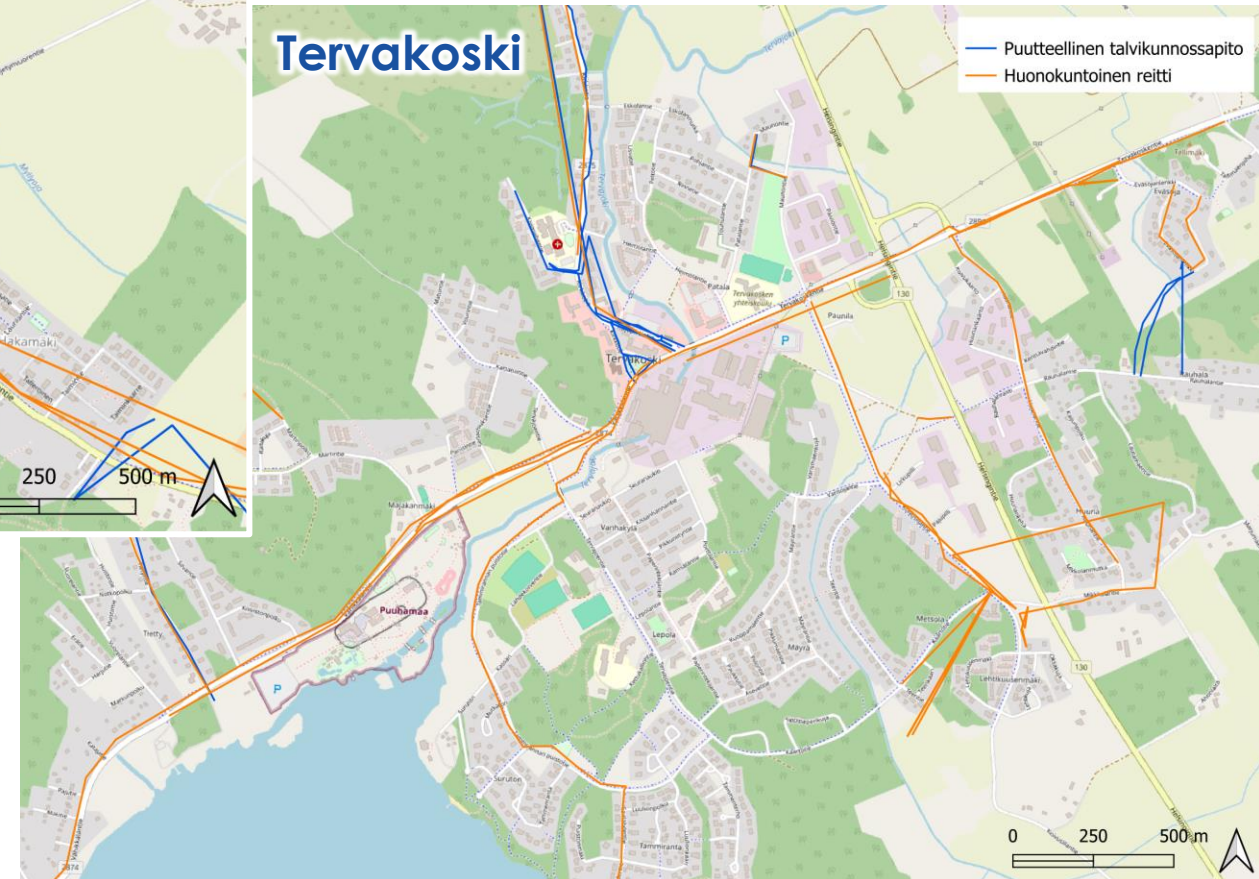


Turenki



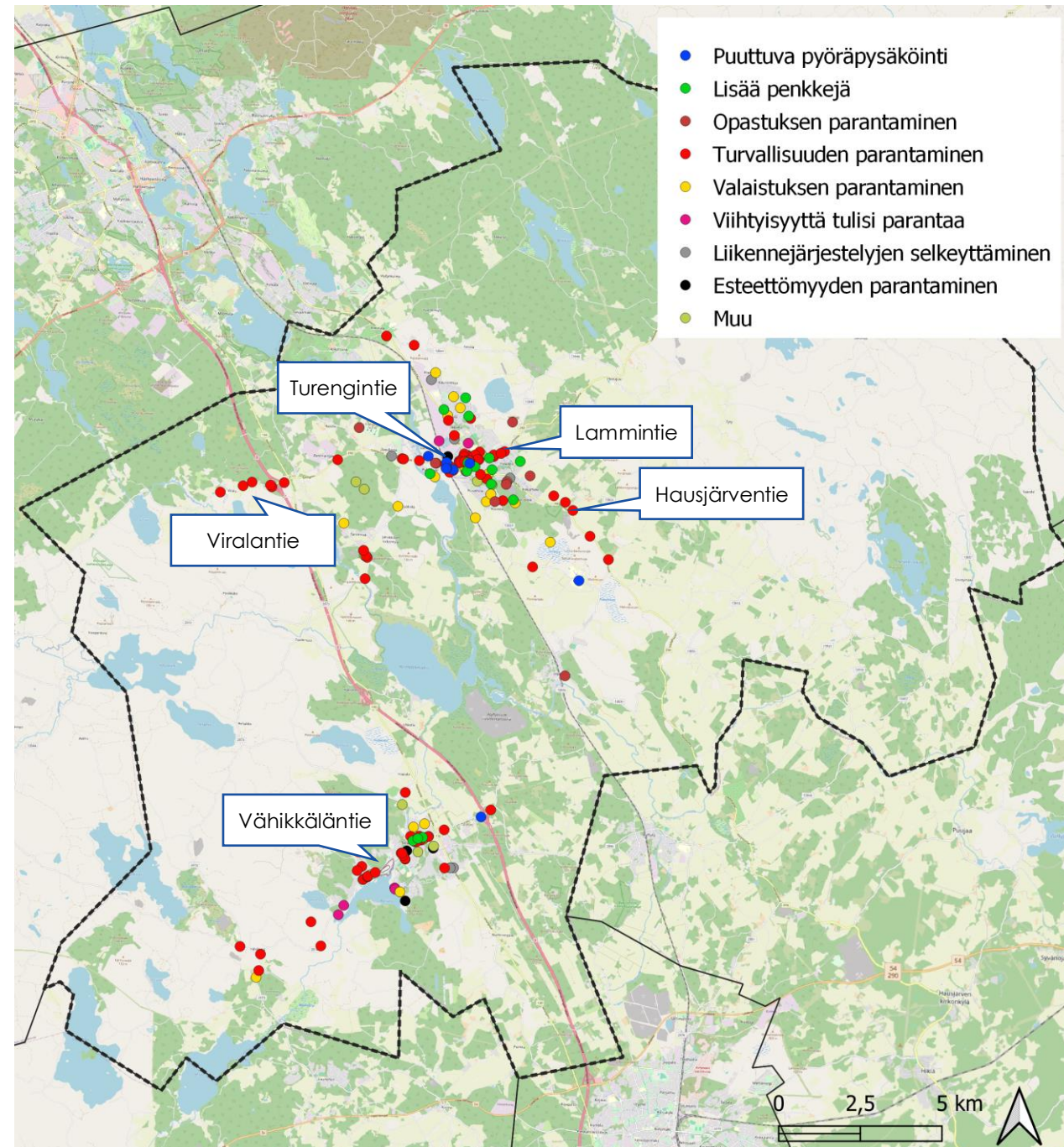
Vastaajien tunnistamat huonokuntoiset reitit ja talvikunnossapidon puutteet

Tervakoski

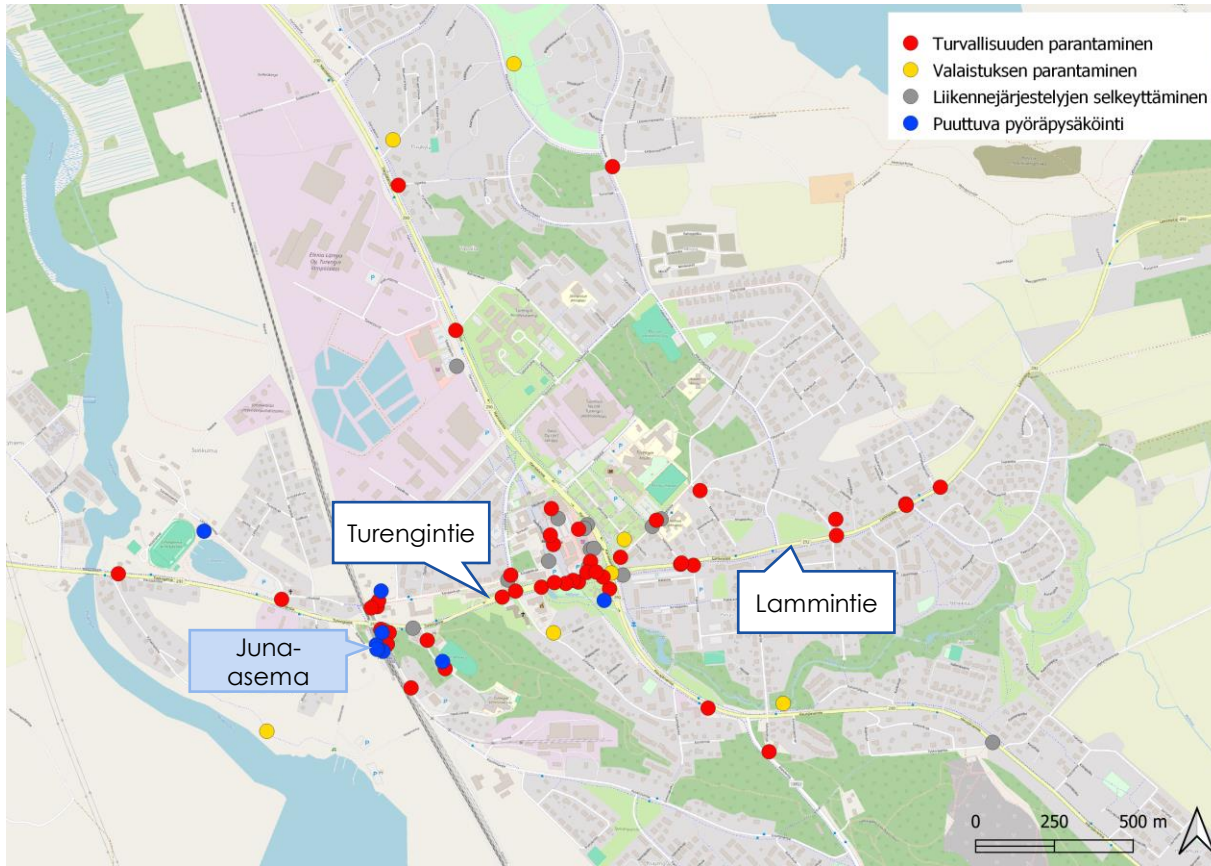


Parannettavat kohteet

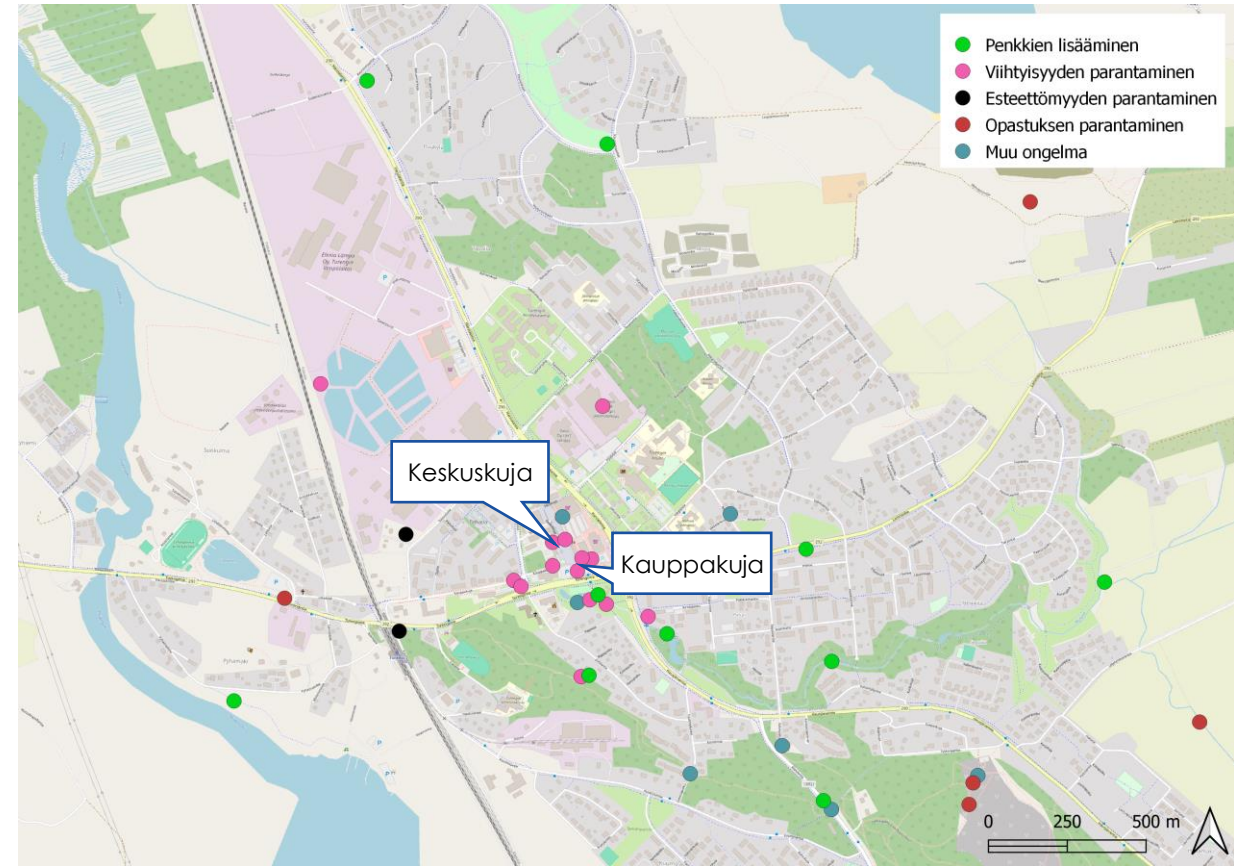
- Kohteita, missä turvallisuutta pitäisi parantaa, merkattiin kartalle ylivoimaisesti eniten, **103 pistettä**
 - Merkinnot keskittyivät Turengin ja Tervakosken keskustoihin
 - Pistevastauksia on keskittynyt erityisesti Turengintielle, Lammintielle, Viralantielle, Vähikkäläntielle sekä Hausjärventielle
- Viihtyisyyttä tulisi parantaa erityisesti Turengin keskustassa
- Muita parannuskohteita merkittiin kartalle kutakin noin 10-25 pistettä



Parannettavat kohteet, Turenki

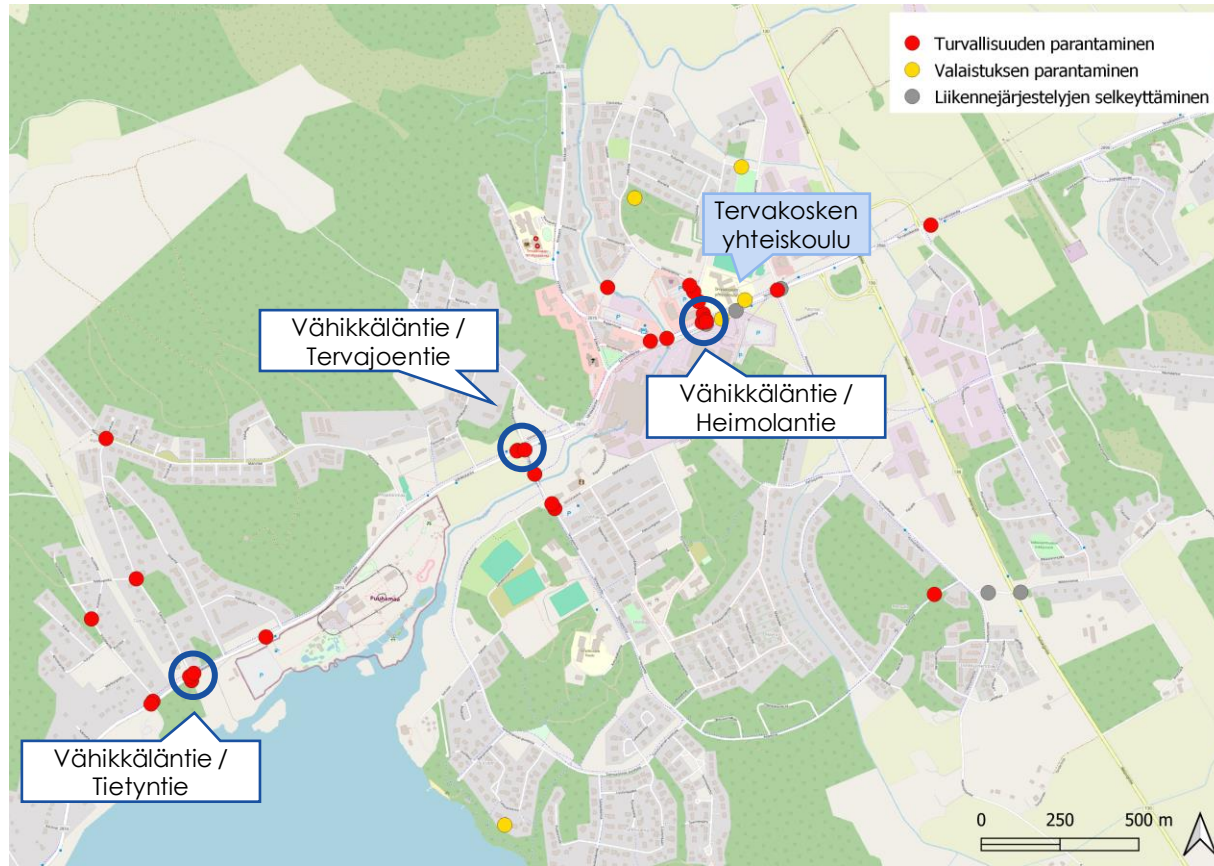


- Turengissa merkattiin paljon kohteita, missä turvallisuutta tulisi parantaa
 - Turvallisuushaasteeksi nousi erityisesti autojen kovat vauhdit
 - Monet tienylityskohdat tai risteykset vaarallisia mm. puskiensa aiheuttamien näkemäesteiden ja autojen kovien vauhtien takia
- Liikennejärjestelyjen selkeyttämistä toivottiin mm. suojateille, parkkipaikkojen opastukseen ja väistämisvelvollisuuksiin sekä jk/pp-reittien jatkuvuuteen

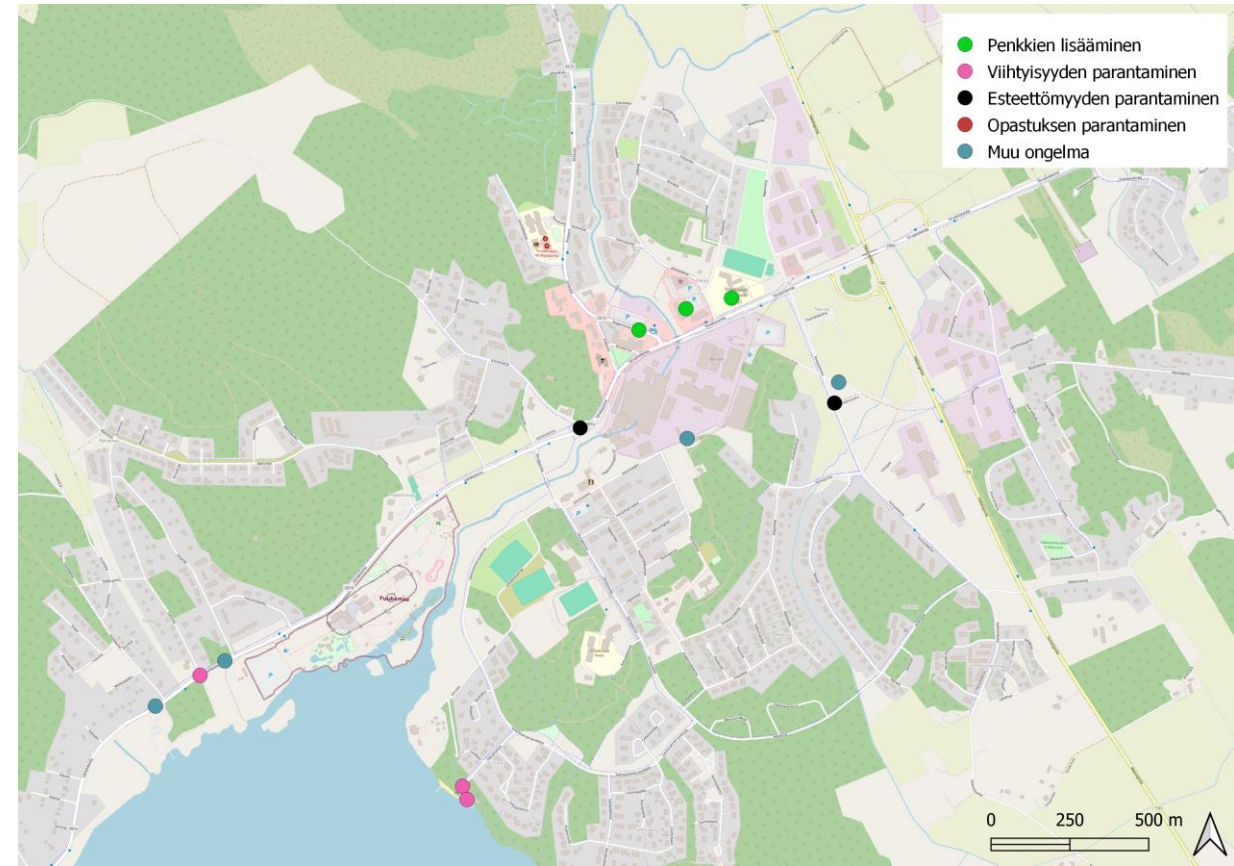


- Viihtyisyyden parantamisen pisteet keskittyivät Turengin keskusta Keskuskujan ja Kauppakujan ympäristöön
 - Kävelykadulle toivottiin parannuksia viihtyisyyteen
 - Lisää puita ja pensaita keskusta
 - Julkisivujen ja katujen siisteydessä puutteita
- Muita vastauksia
 - Lisää roskikseja
 - Pyörän huoltopiste

Parannettavat kohteet, Tervakoski



- Myös Tervakoskella oli eniten kohteita, missä turvallisuutta pitäisi parantaa
 - Risteyksiin kaivataan hidasteita ja suojateiden korotuksia
 - Tervakosken yhteiskoulun liikennejärjestelyt koetaan vaarallisiksi, erityisesti Heimolantien risteyksen kohdalla



- Tervakoskelle toivotaan lisää penkkejä kaupallisten palveluiden läheisyyteen
- Viihtyisyyteen toivotaan parannuksia rannassa

Avoimet vastaukset



Millaisia arjen tekoja vastaajat olisivat valmiita tekemään koskien liikkumisvalintoja

Nostoja avoimista vastauksista

Esim. työmatkan voisinkin kulkea enemmän pyörällä (Turenki -Tervakoski) jos olisi yhtenäinen pyörätie mahdollisuus.

Vähentämään autoilua ja kulkemaan työmatkan pyörällä myös talvisin mikäli olisi turvallinen tie kulkea Miemalan kautta Hämeenlinnaan. Tekemään enemmän kauppareissuja jalan tai pyörällä.

Mieluusti opettelisin kulkemaan työmatkan pyörällä julkisen yhteyden puuttuessa, mutta vaatisi turvallisemman reitin välille Tervakoski-Riihimäki.

Voisin pyrkiä hoitamaan pienemmät kauppareissut ja asiointit Tervakosken kylällä polkupyörällä tai kävellen, siis vähentämään auton käyttöä. kylällä polkupyörällä tai kävellen, siis vähentämään auton käyttöä.

Esiin nousseita teemoja

Pyöräilyn ja kävelyn lisääminen, jos pyöräteitä olisi enemmän

Työmatkojen tekeminen useammin pyörällä

Autoilun vähentäminen tai autosta luopuminen

Muita (mm. pyörä-pysäköinti, pyörän hankinta)

Vielä enemmän olisin valmis pyöräilemään jos olisi turvallista jättää pyörää kaupan/kirjaston/liikkahallin parkkeihin

Fillaraisin talvisinkin, jos olisi pyöräteitä tai edes kunnan pientareita.

Pyöräilisin ja kävelisin enemmän, jos Kiipulantien (Kuumola-Kiipula) varressa olisi pyörätie.

Kulkisin enemmän arjen matkoja polkupyörällä mikäli turengintien varressa koko matkan rastilan risteyksestä moottoritiele saakka olisi pyörätietä

Luopuisin autosta jos pyörätie Turengista Kiipulan koululle rakentuisi.

Vähentäisin autoilua, jos olisi mahdollista käyttää junaa ja pyöräily olisi turvallisempaa esim. Riihimäelle ja Rytytlän asemalle.

Ostan sähköpyörän

Muuta palautetta

Nostoja avoimista vastauksista

Kunnossapidon ja investointien fiksu kohdentaminen olisi oleellista. Määrärahoja pitäisi rohkeasti lisätä matkaketjuihin, pyöräilyyn, vapaa-ajanpyöräilyyn ja jalankulkuun

Nykyisten kunnossapito ja talvisin kevyenliikenteen väylät olleet tosi jäisiä ja huonosti hoidettua kävelijän kannalta.

Janakkalan kunnan puolesta pitäisi ajella jonkun henkilön näitä reittejä pyöräillen. Silloin tulisi esille esim. missä ei ole loivennettu katukiveyksenreunoja, että helposti pääsisi pyöräilemään. On riskialtista, kun yli 75v joutuu tämän töitä tulemaan alas pyörän selästä, kun on rotvallin reuna vastassa.

Teboilin risteys on vaarallinen etenkin jalankulkijoille ja pyöräilijöille!!! Autot keskustan ja moottoritien suunnasta ajavat lähes poikkeuksetta ylinopeutta risteuksen ohi.

Hienoa, että kysytte ja erityisen hienoa, että KEHITÄTTE! <3

Viihtyisyyttä lisää!

Esiin nousseita teemoja

Kunnossapito

Tarinmaalla, Janakkalan kirkonkylällä kevyenliikenteen väylän ja hakoistentien talvikunnossapito on ainakin todella hyvällä mallilla, kiitos siitä

Talviaikainen kunnossapito kertakaikkisen surkeaa ainakin Tervakoskella sekä kävelyn että pyöräilyn suhteen. Kevyen liikenteen väylät ovat usein auraamatta siinä vaiheessa, kun lähdän töihin. Jos on tehty lumityöt, risteysiin jätetään valtavia lumivalleja.

Reittien huono kunto

Santasillantiellä kapeat tiet, ei kävelyteitä, hidasteita tai valaistusta ja kulkee koululaisia sekä rekkaliikennettä. Tämä olisi tärkeää tehdä turvallisemmaksi kulkea!

Kapeat pientareet ja puuttuvat reitit

Rastilan jälkeen Turengintie on vaarallinen ilman pyörä- tai kävelyteitä.

Turvallisuus

Moottoritieltä Turengin keskusta on koko matkalle kevyen liikenteen väylä ehdoton, lisäksi varmasti myös liityntäpysäköinti m käyttöä. Nykyisellään väli on vaarallinen pyöräillä.

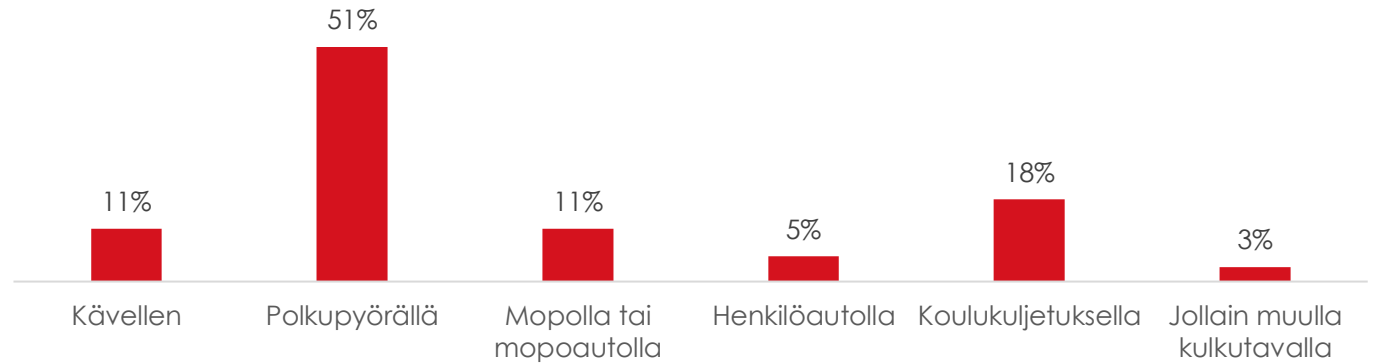
Koululaiskysely

**Koululaisten liikkumistavat koulumatkoilla
Sytä miksi kouluun ei kävellä tai pyöräillä
Karttavastaukset**

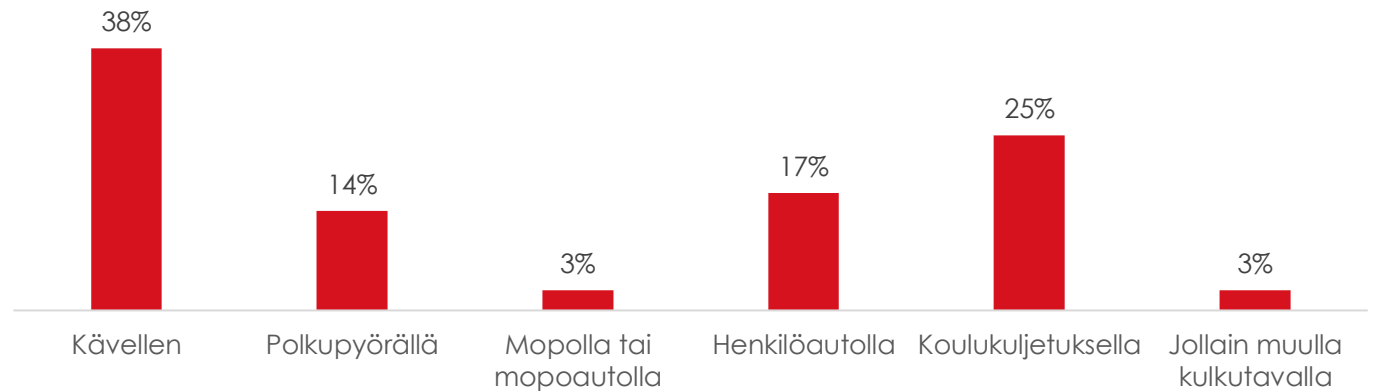
Koulumatkoilla liikkuminen

- Koululaiskyselyyn vastasi yhteensä 354 1.–9-luokkalaista oppilasta.
- Noin puolet vastanneista oppilaista kulkee keväisin ja syksyisin kouluun pyörällä ja 11 % kävellen.
- Talvisin kävellen ja henkilöautolla kouluun kulkevien osuus kasvaa, ja pyörällä kouluun kulkevien osuus vähenee.

Miten yleensä kuljet kouluun keväisin ja syksyisin?
n = 349



Miten yleensä kuljet kouluun talvisin?
n = 349



Syyt olla kulkematta kouluun kävellen tai pyörällä

- Kysymys avautui vain vastaajille, jotka kertoivat kulkevansa kouluun keväisin ja syksyisin joko henkilöautolla, mopolla tai mopoautolla tai joillain muulla kulkutavalla.
- **Tärkeimmät syyt olla kulkematta kouluun kävellen tai pyörällä ovat:**
 - Liian pitkä matka (65 %)
 - Huono sää (34 %)
 - Vastaaaja ei pidä kävelystä tai pyöräilystä (26 %)

Miksi et kulje kouluun kävellen tai pyörällä keväisin ja syksyisin?
Valitse alla olevista vaihtoehdoista 1-3 tärkeintä syytä.

n = 68



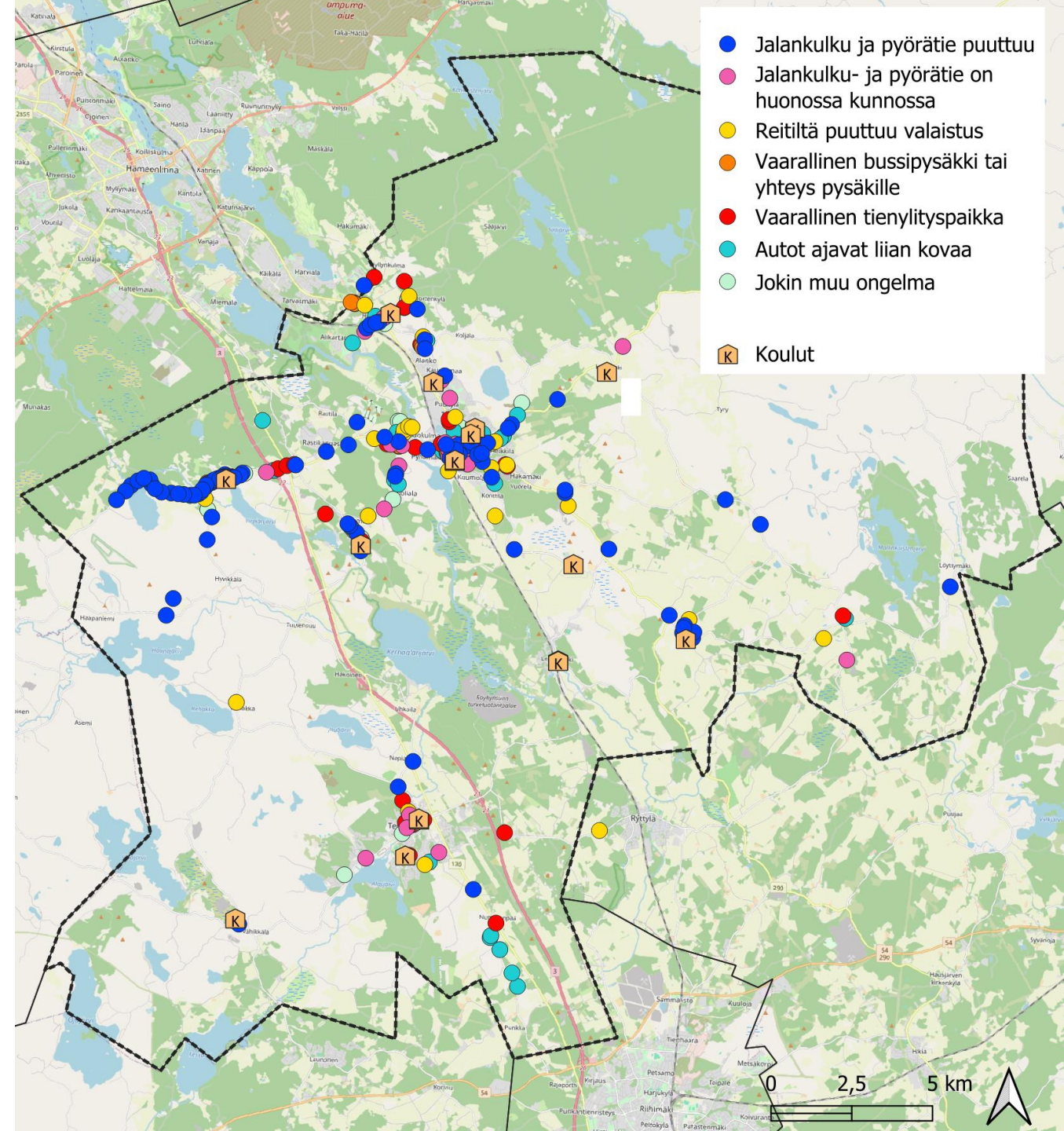
Kävelyn ja pyöräilyn hankalat tai vaaralliset tuntuiset paikat

- Koululaiskyselyssä merkattiin yhteensä 291 koululaisten tunnistamaa haastekohtaa
- Karttamerkintöjä kävelyn ja pyöräliikenteen kannalta hankalista tai vaarallisen tuntuista paikoista tehtiin eniten Turengin alueelle.
- Kohteita merkittiin myös Tervakosken, Viralan, Tarinmaan, Harvialan, Tanttalan koulujen sekä Ammattiopisto Tavastian ympäristöön ja koulumatkareiteille.

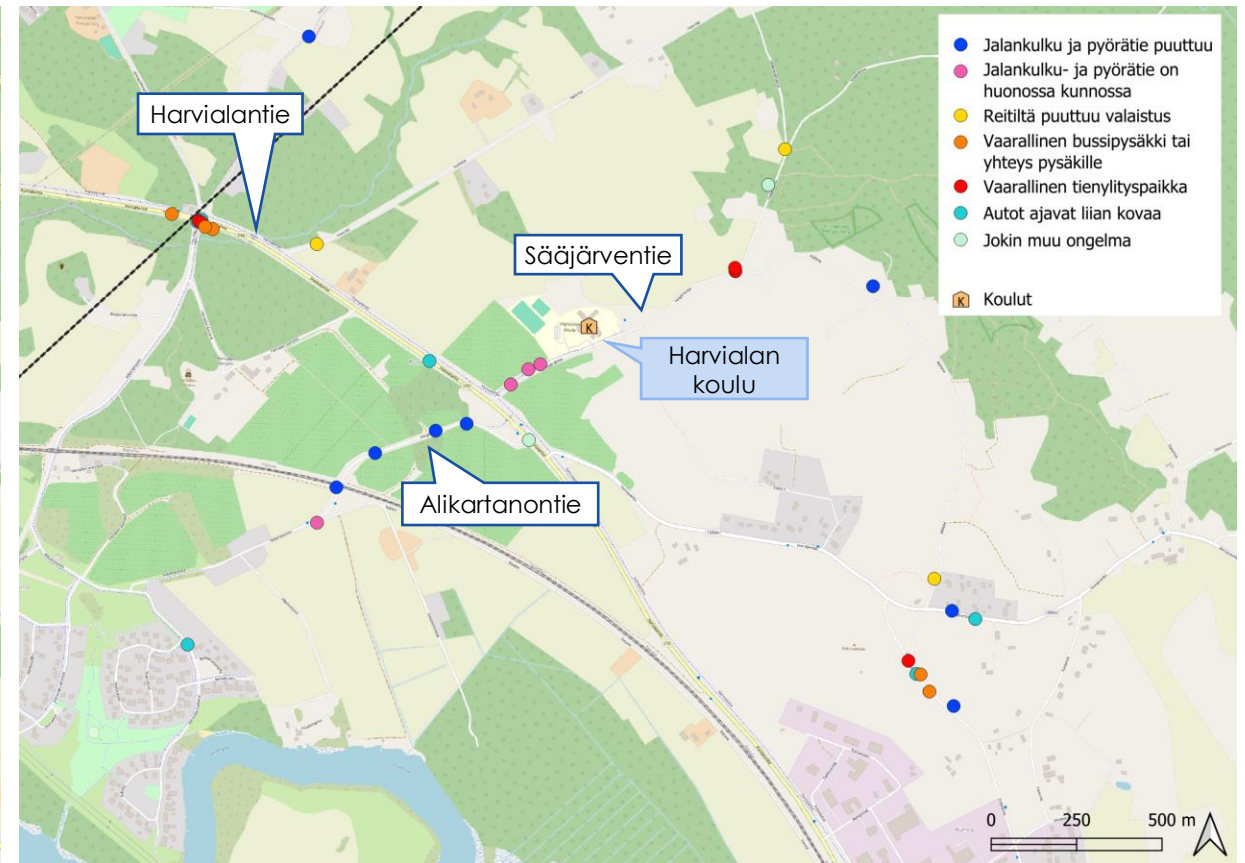
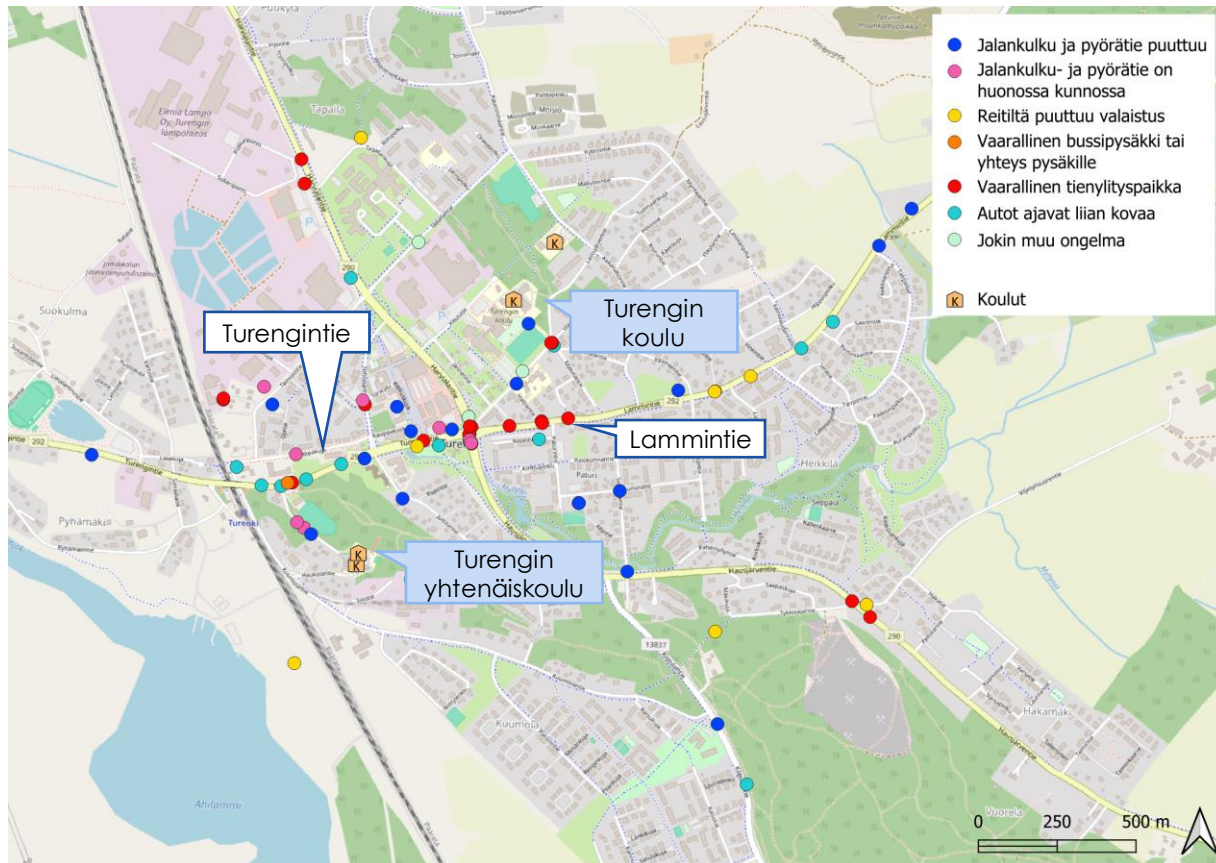
Nostoja vastauksista:

- Vaarallisissa risteyskohdissa haasteena puskien ja puiden aiheuttamat näkemähaasteet
- Erityisesti Turengintiellä, Lammintiellä ja Punkantiellä ajetaan liian kovaa

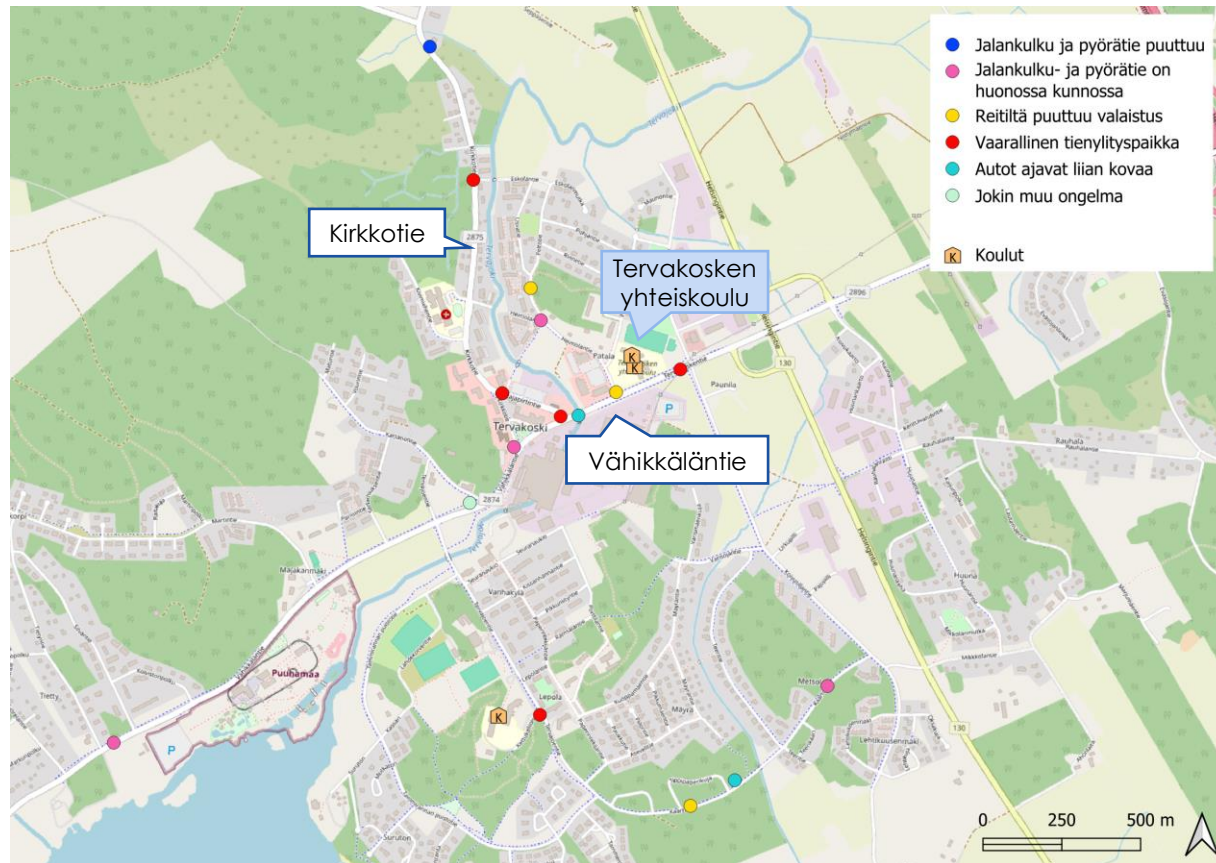
(täydentäviä vastauksia jätettiin suhteellisen vähän)



Turengin ja Harvialan koulut



Tervakosken ja Tanttalan koulut



Viralan ja Tarinmaan koulut

