

SITOWISE

Turengin keskustavisio 2024

Työpajojen yhteenveto



8.9.2023 pidetyn kick-off-työpajan yhteenveto

Kick-off-työpajassa kartoitettiin suunnittelualueen vahvuuksia, heikkouksia, mahdollisuuksia ja uhkia eri käsittelyteemojen kautta, joita olivat:

Kaupunkikuva (mitä rakennuksille ja ympäristölle pitäisi tehdä)

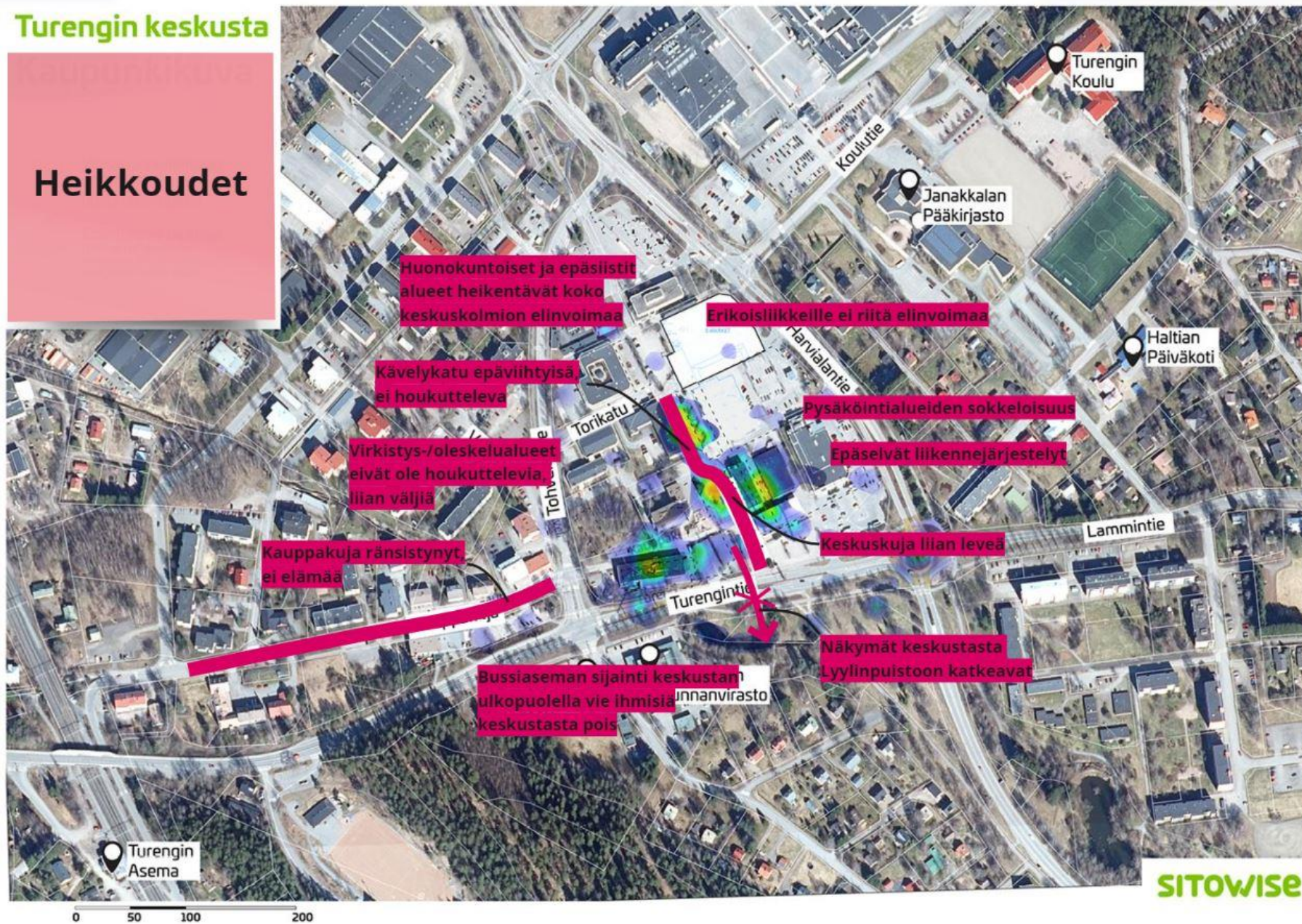
Palvelut ja toiminnot (miten edistettäisiin liiketoimintaa ja elinvoimaisuutta)

Viheralueet ja virkistys (miten voidaan edistää keskustan viihtyisyyttä)

Liikenne ja pysäköinti (miten vahvistetaan saavutettavuutta autolla, pyörällä, kävellen ja joukkoliikenteellä)

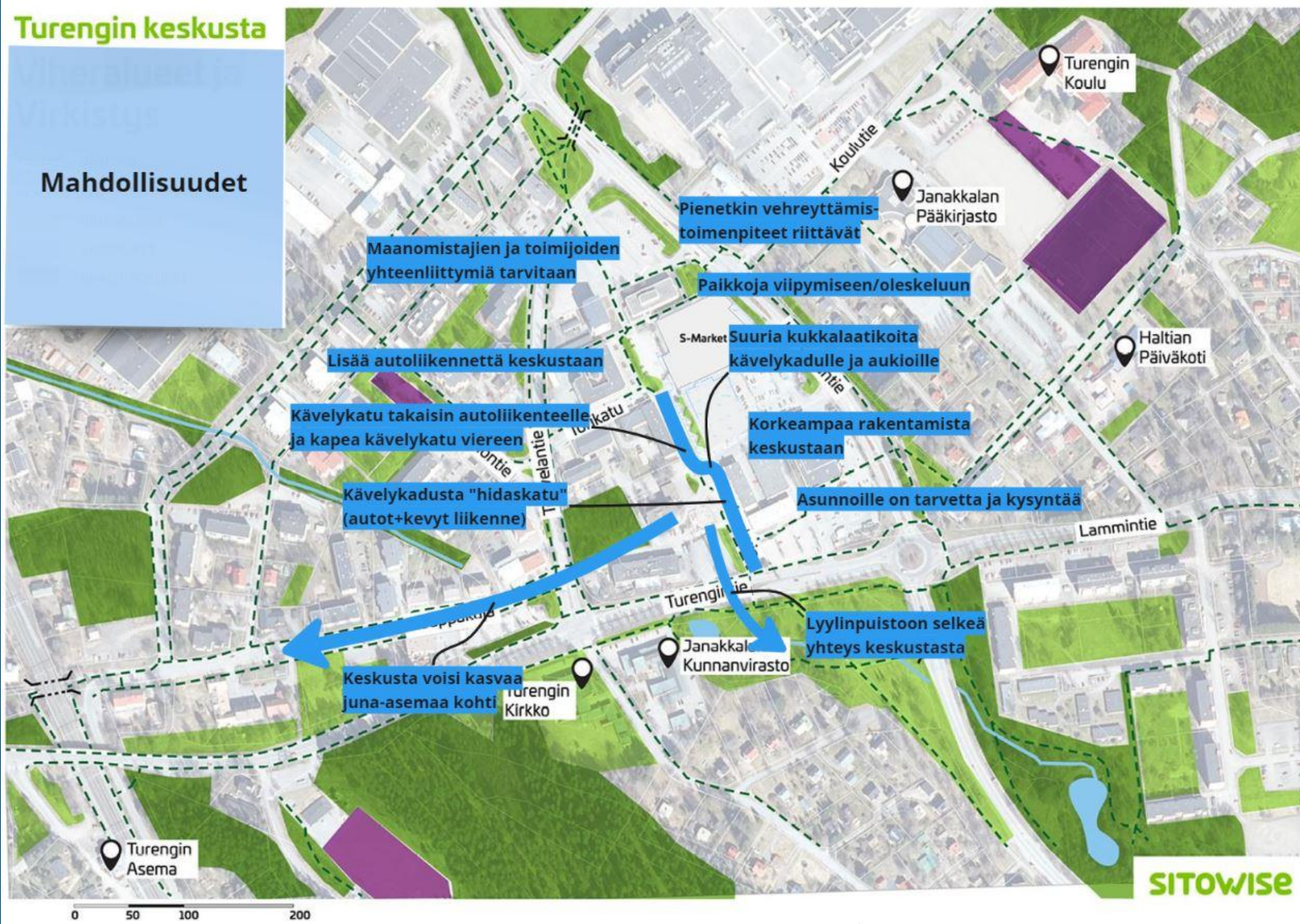
Turengin keskusta

Heikkoudet



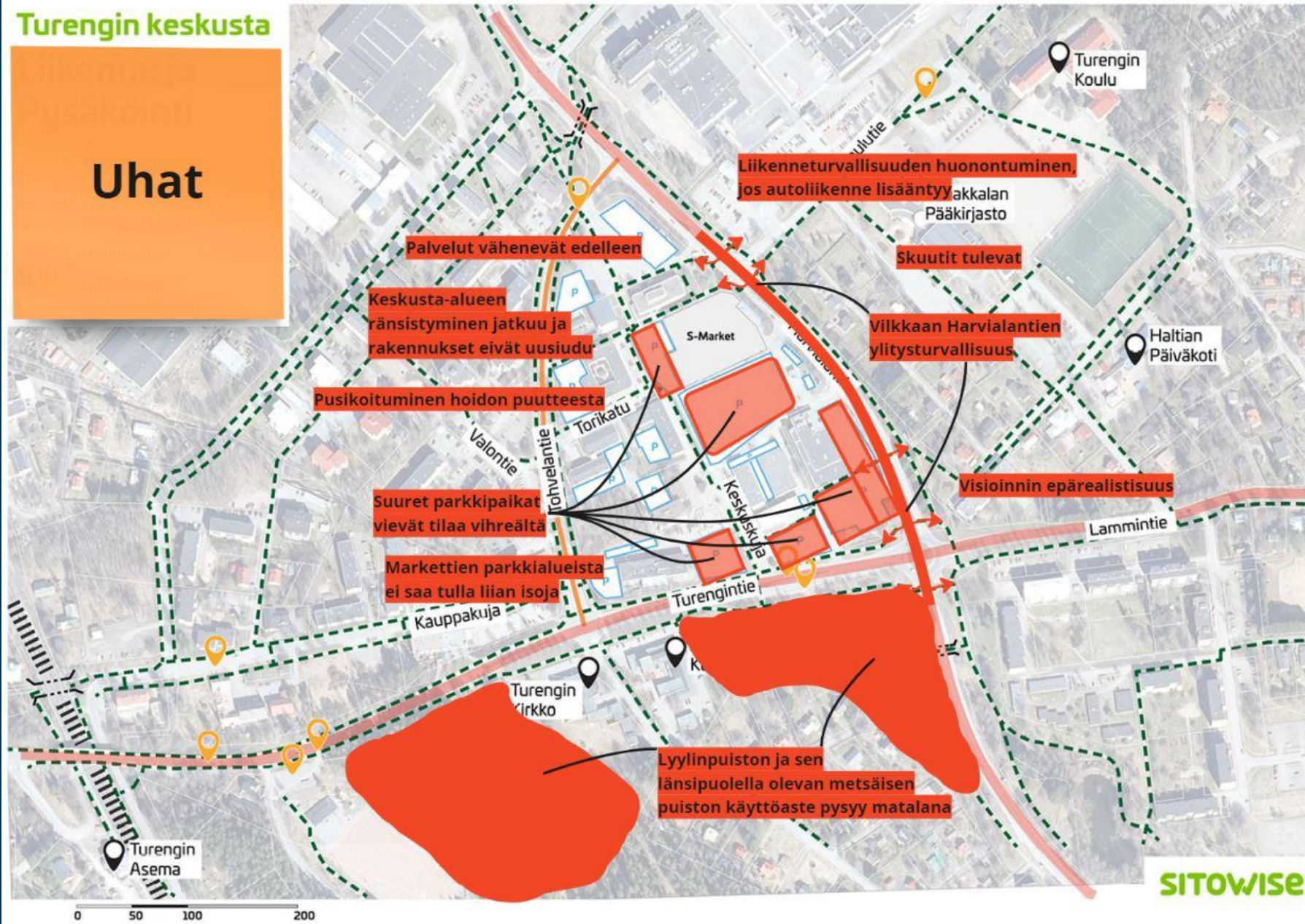
Turengin keskusta

Mahdollisuudet



Turengin keskusta

Uhat



25.10. pidetyn työpajan yhteenveto

- LÄMMITTELYTEHTÄVÄ: VALITSE KUVA
- KOLMEN LUONNOSAIHION ARVIOINTI
- LOPPUÄÄNESTYS

Lämmittelytehtävä: Valitse kuva

Työpajassa valittiin aluksi mieluisimpia vaihtoehtoja toria, liikennettä ja katutilaa, asuinrakentamisen mittakaavaa ja pysäköintiä kuvaavista valokuvista.

| | | | | | | | |
|-------------------------------|-----|-----------------|-----------------|-----------------|-----------------|-----------------|-----------------|
| Tori | | | | | | | |
| | | ★ ★ ★ ★ | | ★ | ★ ★ ★ ★ ★ | ★ ★ ★ ★ ★ ★ ★ ★ | ★ ★ ★ ★ ★ ★ ★ ★ |
| Liikenne ja katukuva | | | | | | | |
| | | ★ | ★ ★ ★ ★ ★ | ★ ★ ★ ★ ★ ★ ★ ★ | ★ ★ ★ ★ ★ ★ ★ ★ | ★ | ★ ★ ★ |
| Asuntorakentamisen mittakaava | | | | | | | |
| | ★ ★ | ★ ★ ★ | ★ ★ ★ ★ ★ ★ ★ ★ | | ★ | ★ | |
| Pysäköinti | | | | | | | |
| | | ★ ★ ★ ★ ★ ★ ★ ★ | | ★ | | | |

Luonnosaihioiden arviointi

Työpajassa vertailtiin kolmea konsultin laatimaa suunnitelma-aihioita pienryhmissä neljän käsittelyteeman kautta, jotka olivat:

- Kaupunkikuva (rakennukset ja ympäristö)

- Palvelut ja toiminnot (liiketoimintaedellytykset ja elinvoimaisuus)

- Viheralueet ja virkistys (keskustan vehreys ja viihtyisyys)

- Liikenne ja pysäköinti (saavutettavuus autolla, pyörällä, kävellen ja joukkoliikenteellä)

Lopuksi äänestettiin parasta vaihtoehtoa eri kategorioissa, jotka olivat:

- Paras liikenneratkaisu

- Paras toimintojen sijoittuminen

- Missä haluaisit asua

- Missä haluaisit asioida

- Paras torin sijainti

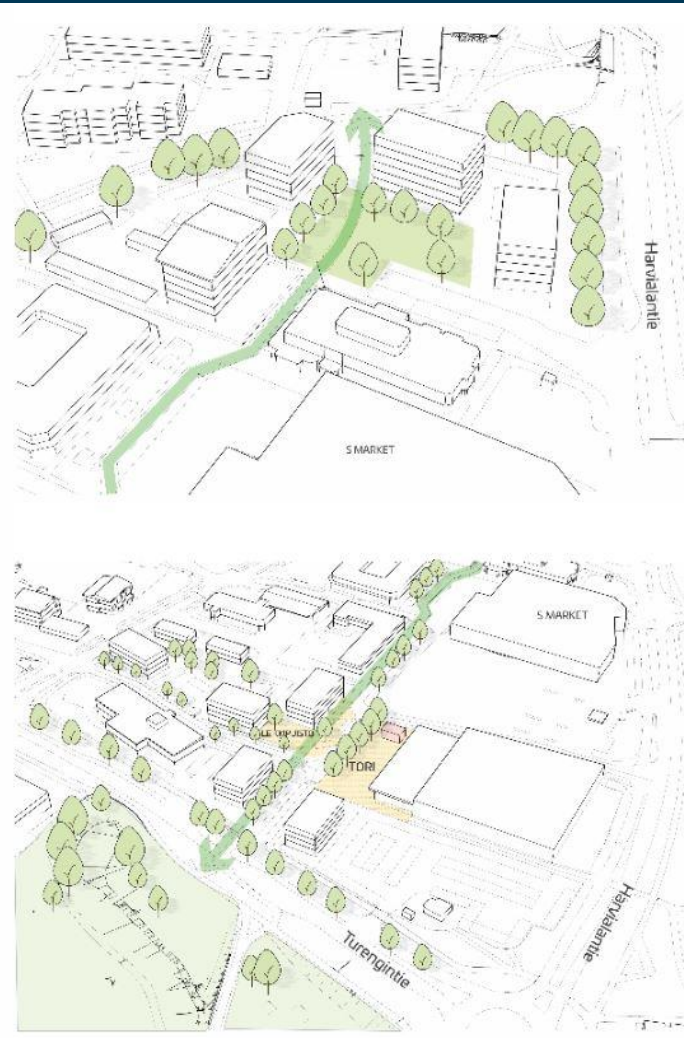
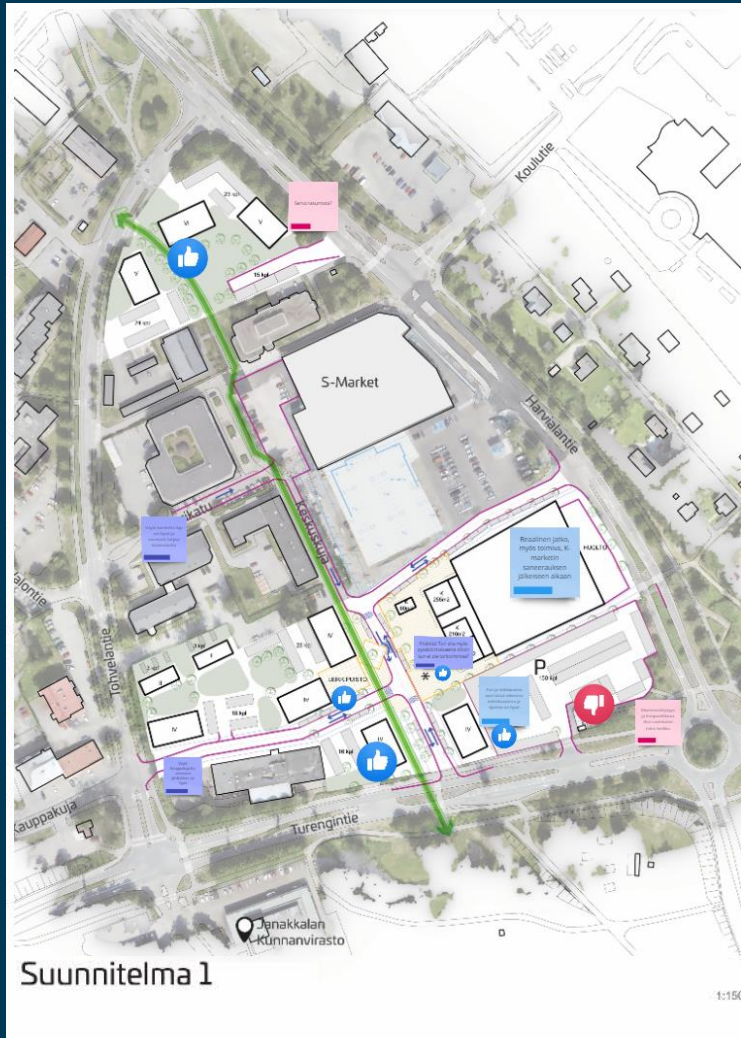
- Paras katukuva

- Realistisin

- Ylipäänsä paras

Suunnitelma-aihio 1:

Urbaani ja tiivis keskus



Liikenne ja pysäköinti:

- + Keskustan lävistävä uusi ajoyhteys
- + Keskustan yhdistäminen Kauppakujan kautta asemalle
- Pääkatu voi houkuttaa läpiajoliikennettä
- Palveluihin taattava tasapuolinen etäisyys p-alueilta
- Kauppakuja-Turengintie-risteyksen liikenneongelma ratkaistava

Palvelut ja toiminnot:

- + Palvelut helposti saavutettavia
- + Torin uusi sijainti ja mittakaava
- + K-marketin laajennus realistinen ja hyvin suunniteltu

Kaupunkikuva:

- + Erilaiset rakennustypologiat eivät ole ongelma
- Suuret marketit määrittävät kaupunkikuvaa
- Hajanainen kaupunkikuva

Viheralueet ja virkistys:

- Lisää yhtenäisiä viheralueita kaivataan

Suunnitelma-aihiot 2:

Pienipiirteinen keskustabulevardi



Liikenne ja pysäköinti:

- + Keskustan lävistävä uusi ajoyhteys
- Sekava liikenneratkaisu, autoja joka puolella
- Suuret pysäköintialueet rumia ja vaarallisia
- Kauppakuja-Turengintie-risteyksen liikenneongelma ratkaistava

Palvelut ja toiminnot:

- + Torin sijainti ja mittakaava
- + - Voisiko torialuetta hyödyntää muuhun (esim. pysäköintiin) muina kuin toriaikoina?
- Massiivinen K-marketin suunnitelma voi olla vaikea toteuttaa (maanomistus haasteena)
- Lisää aktiviteetteja lapsille ja nuorille kaivataan

Kaupunkikuva:

- + Asuinrakentaminen keskustaan
- + Vanhojen rakennusten purkaminen ja radikaali muutos
- + Hyvä mittakaava
- Liian matala rakentaminen
- Suuren parkkipaikat määrittävät kaupunkikuvaa

Viheralueet ja virkistys:

- + Tarpeeksi vehreyttä

Suunnitelma-aihio 3:

Viherverkon parannus



Liikenne ja pysäköinti:

- + Uudet ajoyhteydet avaavat mahdollisuuksia
- Pysäköintialueet tulee jakaa tasaisemmin koko alueelle, palveluihin taattava lyhyt etäisyys p-alueilta
- Kauppakuja-Turengintie-risteyksen liikenneongelma ratkaistava

Palvelut ja toiminnot:

- + Tiiviisti ja keskeisesti sijoitetut palvelut
- Tori sijoitettu liian kauas ja keskelle asuinrakennuksia
- Puisto ja leikkipuisto liian suuria

Kaupunkikuva:

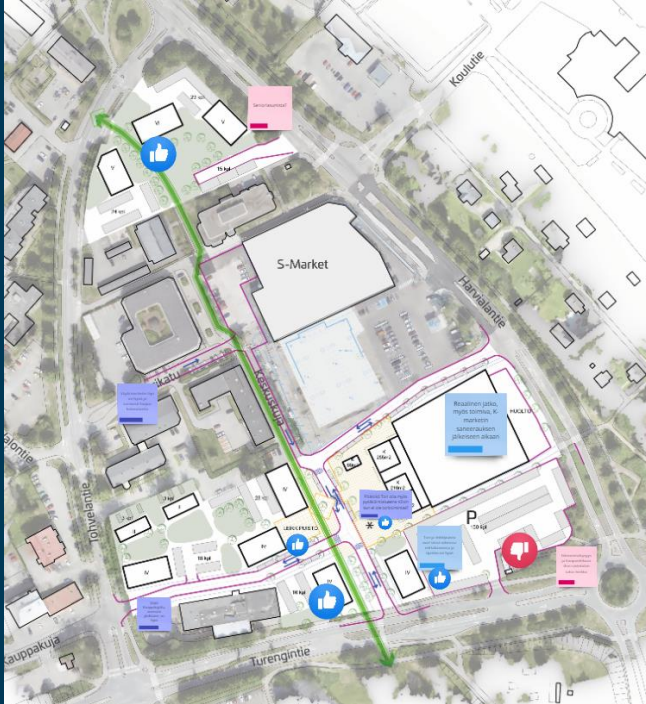
- + Rakennusten massoittelu ja mittakaava
- + Aseman yhdistäminen keskustaan

Viheralueet ja virkistys:

- + Viheralueet on hyvin yhdistetty toisiinsa
- Pienempikin viheralueiden mittakaava olisi riittävä, tämä ei realistinen

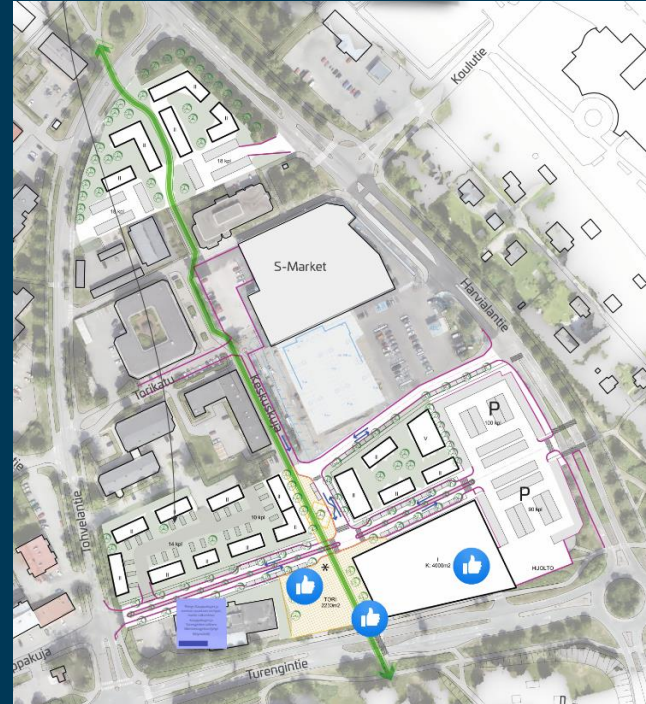
Loppuäänestys

Suunnitelma 1



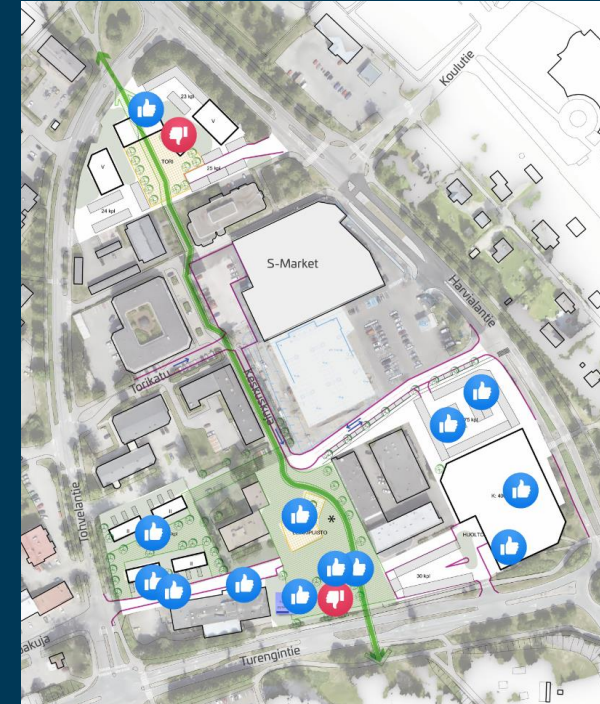
- Paras liikennetarkaisu
- Paras toimintojen sijoittuminen
- Missä haluaisit asua
- Missä haluaisit asioida
- Realistisin suunnitelma
- Paras vaihtoehto ylipäänsä

Suunnitelma 2



- Paras liikennetarkaisu
- Paras torin sijainti

Suunnitelma 3



- Paras kaupunkikuva